



# LES RÉSULTATS DE NOTRE ENQUÊTE MATÉRIALITÉ RSE

**3684**  
RÉPONSES

**2662**  
EMPLOYÉS

**865**  
PARTENAIRES  
BUSINESS

**157**  
SOCIÉTÉ  
CIVILE

**70 PAYS**  
(RÉPONDANTS)

AMÉRIQUE DU NORD ET CENTRALE

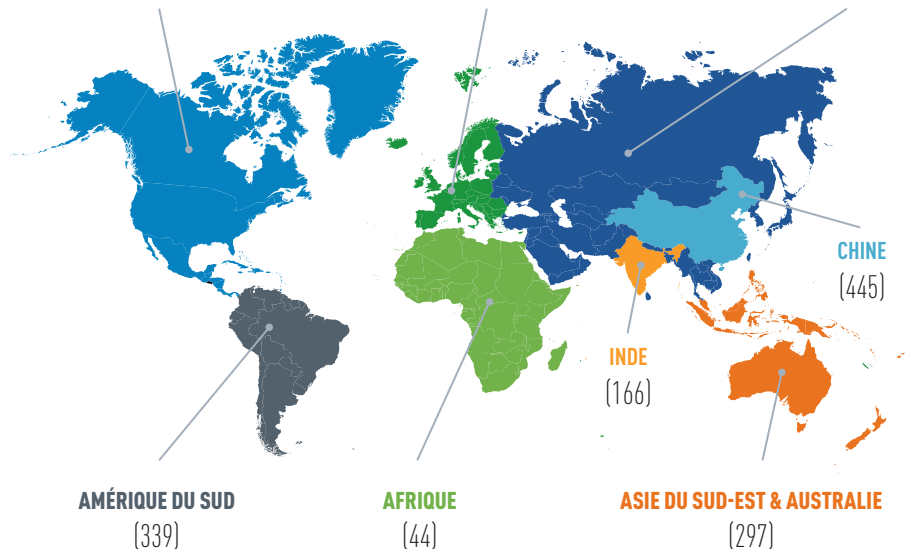
(543)

EUROPE

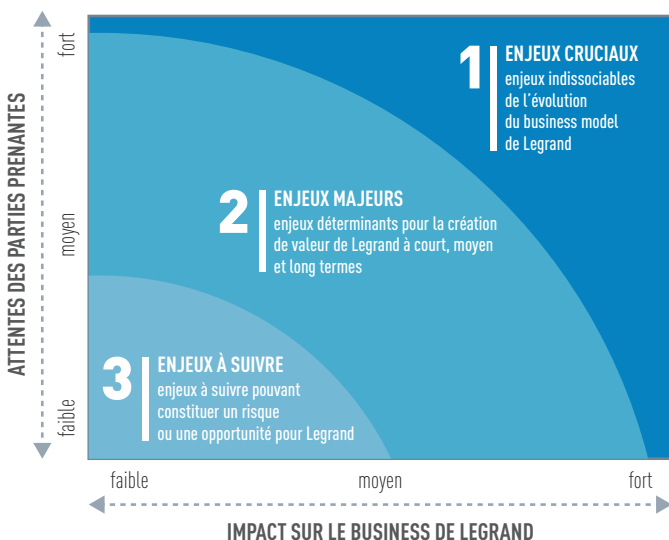
(1593)

RESTE DE L'ASIE

(257)



## LES ENJEUX DE LA MATÉRIALITÉ



### QU'EST-CE QU'UNE MATRICE DE MATÉRIALITÉ ?

On entend par « matérialité » ce qui peut avoir un **impact significatif** sur une entreprise, ses activités et sa **capacité à créer de la valeur financière et extra-financière** pour elle-même et ses parties prenantes. La matrice de matérialité RSE est un outil qui permet d'**identifier et de hiérarchiser les enjeux RSE** d'une entreprise.

Elle a deux dimensions : ainsi chaque enjeu est priorisé du point de vue de l'entreprise (optique « business ») et des parties prenantes. Au final, les enjeux retenus sont à minima les enjeux cruciaux et dans la mesure du possible des enjeux majeurs et à suivre.

### TOP 6 DES ENJEUX CLÉS

Sur 544 enjeux potentiels considérés (ISO 26000, ODD, Global Compact), 33 ont été soumis à la consultation des parties prenantes



**Anti-corruption et éthique** des affaires



**Droits humains**



**Santé et sécurité** des consommateurs



**Innovation**



**Santé, sécurité et qualité de vie** au travail



**Protection des données** et de la vie privée