

**GROUPE LEGRAND
DOSSIER DE PRESSE
2011**

SOMMAIRE

UN SPÉCIALISTE	P. 3
UN LEADER	P. 4
UNE HISTOIRE	P. 5
L'INNOVATION, UN MOTEUR	P. 6
NOUVEAUTÉS 2010	P. 7
UNE DYNAMIQUE DE CROISSANCE	P. 8
POUR EN SAVOIR PLUS	P. 9

CONTACTS

Communication corporate

Groupe Legrand
Edith Dumas
Tél : +33(0)5 55 06 89 24 / +33(0)5 55 06 75 65
edith.dumas@legrand.fr

Communication corporate et financière

Publicis Consultants
Vilizara Lazarova
Tél : +33(1) 57 32 86 46
vilizara@publicis.fr

UN SPÉCIALISTE

LEGRAND EST LE SPÉCIALISTE MONDIAL DES INFRASTRUCTURES ÉLECTRIQUES ET NUMÉRIQUES DU BÂTIMENT



Un métier unique

Depuis plus de 60 ans, Legrand offre des solutions intégrées pour la gestion de l'éclairage, du chauffage, de l'énergie, des réseaux et des accès dans le bâtiment. La vocation du Groupe est de concevoir, développer et commercialiser des systèmes électriques et numériques à la fois simples et innovants. Des systèmes qui permettent de mieux communiquer, de renforcer la sécurité et d'améliorer le confort dans les bâtiments.

Des solutions à forte valeur ajoutée

Le plus de Legrand, c'est de proposer des produits et services à forte valeur ajoutée, à la fois pour les utilisateurs finaux et pour les professionnels de l'électricité. Créer de la valeur, c'est par exemple trouver des solutions qui permettent de réduire la consommation d'énergie. C'est aussi intégrer le design dans la conception des produits. C'est, enfin, trouver des solutions adaptées pour tous.

Priorité aux marchés à fort potentiel

Legrand s'est délibérément positionné sur des marchés d'avenir. Levier de croissance, les nouvelles économies représentent aujourd'hui 33% du chiffre d'affaires du Groupe. En outre, soutenus par des avancées technologiques et l'émergence de nouveaux besoins, de nouveaux segments de marché se développent rapidement, notamment dans le domaine des infrastructures numériques, de la performance énergétique, des systèmes résidentiels et du cheminement de câbles en fil.

→ Au service du bâtiment tertiaire, industriel et résidentiel

Legrand propose une gamme complète de solutions et des services spécifiques adaptés à chaque type de bâtiment : résidentiel, commerces, hôtels, bâtiments de santé, écoles, bureaux, industrie... Fort de plus de 178 000 références réparties en une centaine de familles de produits, le Groupe est en mesure de proposer, sous forme de systèmes intégrés, la quasi-totalité des produits nécessaires à une installation électrique et numérique. Ces solutions intègrent le contrôle et la commande de l'installation, le cheminement de câbles, la distribution de puissance et la distribution des systèmes « voix-données-image ».

31 000

collaborateurs

3 891 M€

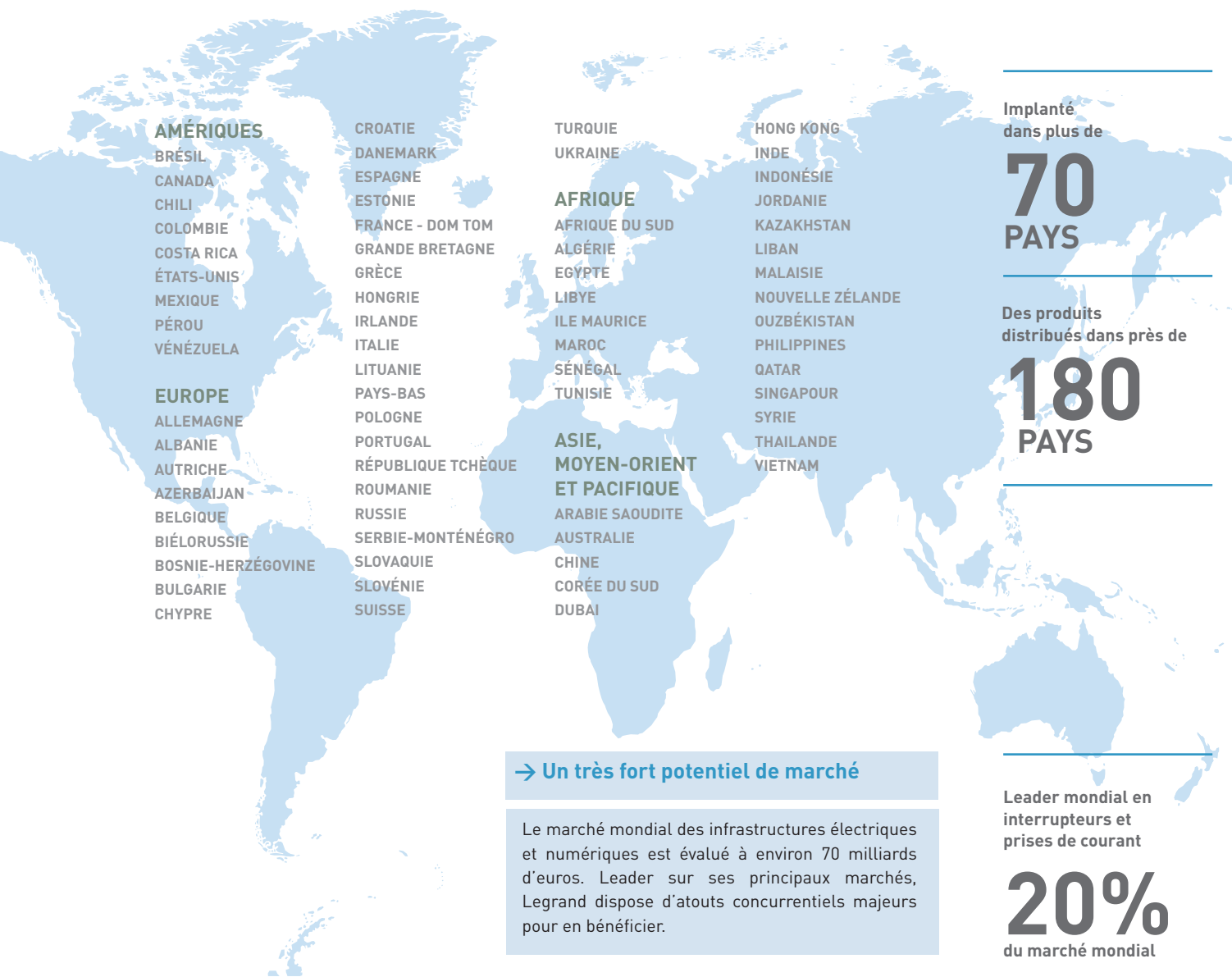
chiffre d'affaires 2010

3
MARCHÉS

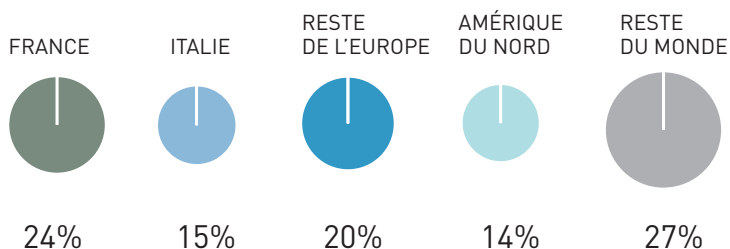
TERTIAIRE
INDUSTRIEL
RÉSIDENTIEL

UN LEADER

Implanté dans plus de 70 pays, Legrand distribue ses produits dans près de 180 pays dans le monde entier. Opérant sur un marché mondial, le Groupe est un acteur de référence. Près de deux tiers du chiffre d'affaires est réalisé avec des produits qui sont numéro 1 ou numéro 2 sur leurs marchés, avec notamment des positions de premiers plan en France, en Italie, aux Etats-Unis, au Brésil, en Russie, en Inde, en Chine et au Mexique.



RÉPARTITION DU CHIFFRE D'AFFAIRES 2010 PAR ZONE GÉOGRAPHIQUE



Leader mondial en produits de cheminements de câbles

14%
du marché mondial

UNE HISTOIRE

Plus que centenaire, Legrand est une entreprise chargée d'histoire. Cet ancrage historique est un atout pour le Groupe qui, depuis sa création, a montré sa capacité d'adaptation aux évolutions du marché. A l'origine simple atelier de porcelaine, l'entreprise est progressivement devenue leader mondial des infrastructures électriques et numériques du bâtiment.



Plus de
50
acquisitions en 20 ans, dont
15
dans les nouvelles
économies

- 1860 Installation d'un atelier de porcelaine à Limoges
- 1949 Décision de se concentrer sur la production d'appareillage électrique
- 1966 Ouverture de la première filiale hors de France
- 1970 Introduction en Bourse
- 1989 Acquisition de Bticino (Italie)
- 2007 Lancement européen de la gamme d'interrupteurs électriques Céliane
- 2010 Lancement mondial d'Arteor, gamme d'appareillage de dernière génération

→ 4 valeurs pour une croissance durable et rentable

Au fil des années, Legrand s'est appuyé sur de solides valeurs qui constituent la base de la culture du Groupe et de son engagement envers ses parties prenantes :

L'éthique du comportement
L'écoute client
La valorisation des ressources
L'innovation

Basées sur ces valeurs, la qualité et le professionnalisme des relations nouées avec ses clients ont permis à Legrand de se positionner comme **partenaire** et d'adapter efficacement son offre à la demande de chaque marché.

L'INNOVATION, UN MOTEUR

Gestion intelligente du bâtiment, fonctionnalités nouvelles, ergonomie : l'innovation est une dynamique qui guide le développement de Legrand. Le lancement régulier de nouveaux produits est une priorité. Plus de 1 800 personnes travaillent dans les bureaux d'études et de design du Groupe pour imaginer, inventer et mettre au point les solutions de demain. Des solutions innovantes, à forte valeur ajoutée, intelligentes et personnalisables.



R & D

4,5%

du chiffre d'affaires

plus de

4 000

brevets actifs

plus de

1800

personnes dédiées à l'innovation

« L'innovation et le design sont le moteur de notre croissance. Ils nous permettent de nous différencier, d'anticiper les besoins et de créer de la valeur pour l'ensemble de la chaîne économique. »

Gilles Schnepf, Président Directeur Général.

→ Innover pour explorer de nouveaux territoires

L'innovation et le design sont pour Legrand un moyen d'accélérer son développement sur les marchés porteurs tels l'efficacité énergétique, les infrastructures numériques ou les systèmes résidentiels. S'appuyant sur une veille permanente, l'innovation vise aussi à pénétrer des marchés d'avenir comme la protection d'équipements photovoltaïques, l'assistance à l'autonomie ou encore le rechargement des véhicules électriques.

Arteor

Une nouvelle gamme d'appareillage à la pointe de la technologie, intégrant la technologie Zigbee, des écrans tactiles et un design haut de gamme.

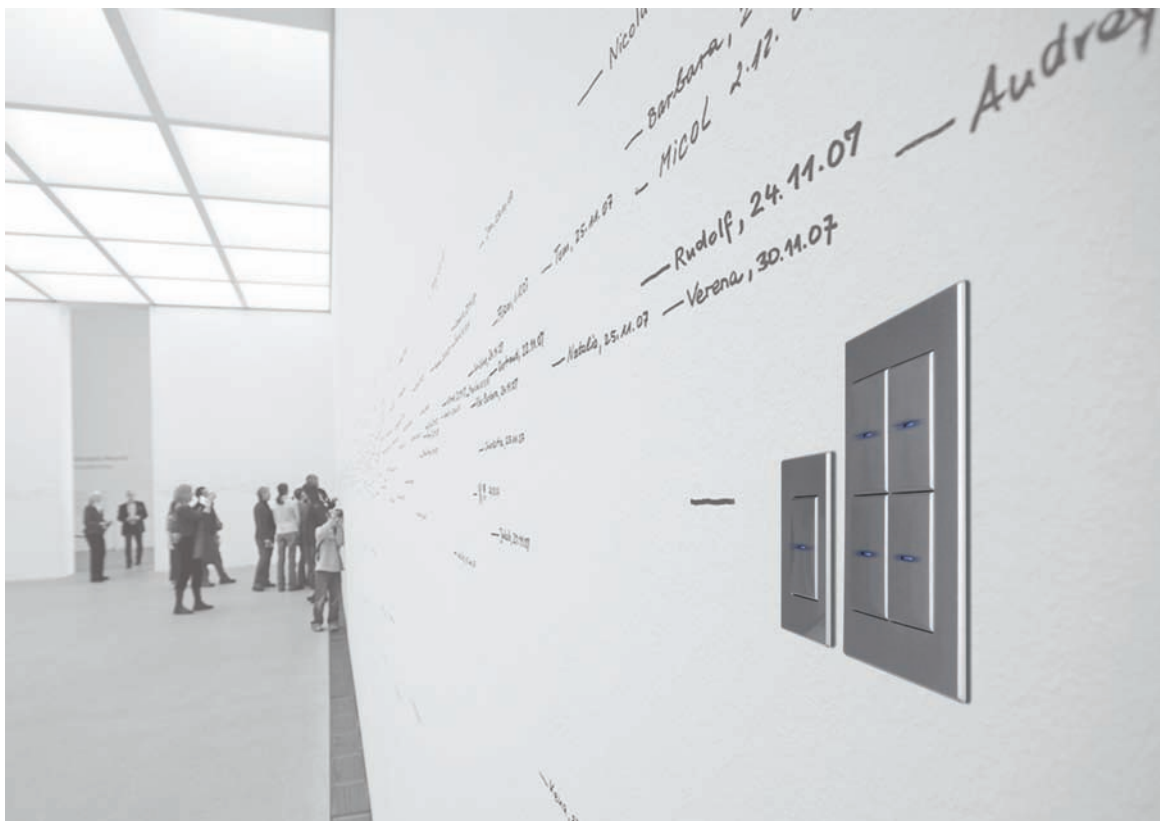


Green'up Legrand

Une borne de recharge éco-durable pour véhicule électrique, adaptée à la maison individuelle, aux parkings et à la voie publique.

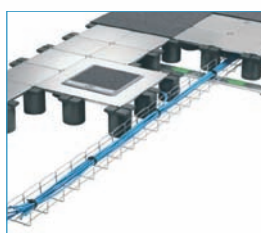


NOUVEAUTÉS 2010



En 2010, Legrand a poursuivi activement sa politique d'innovation, moteur de sa croissance organique. Au cours de l'année, le Groupe a ainsi effectué de nombreux lancements de nouveaux produits dont notamment :

- les offres d'appareillage Kaptika en Russie, Nereya au Brésil, Mellovia en Corée du Sud, K5 et Meidian en Chine,
- les séries haut de gamme Axolute Eteris et Axolute White en Italie,
- une nouvelle gamme de portiers audio et vidéo pour le marché chinois,
- une offre de protection dédiée aux équipements photovoltaïques en France,
- l'offre Digital Lighting Management de gestion optimisée des systèmes d'éclairage par réseau numérique aux Etats-Unis,
- l'offre de vidéo surveillance en Italie.
- l'offre pour l'équipement du poste de travail : systèmes de cheminement de câbles et de mise à disposition des courants au plus près de l'utilisateur, pour une parfaite évolutivité de l'installation.



38%

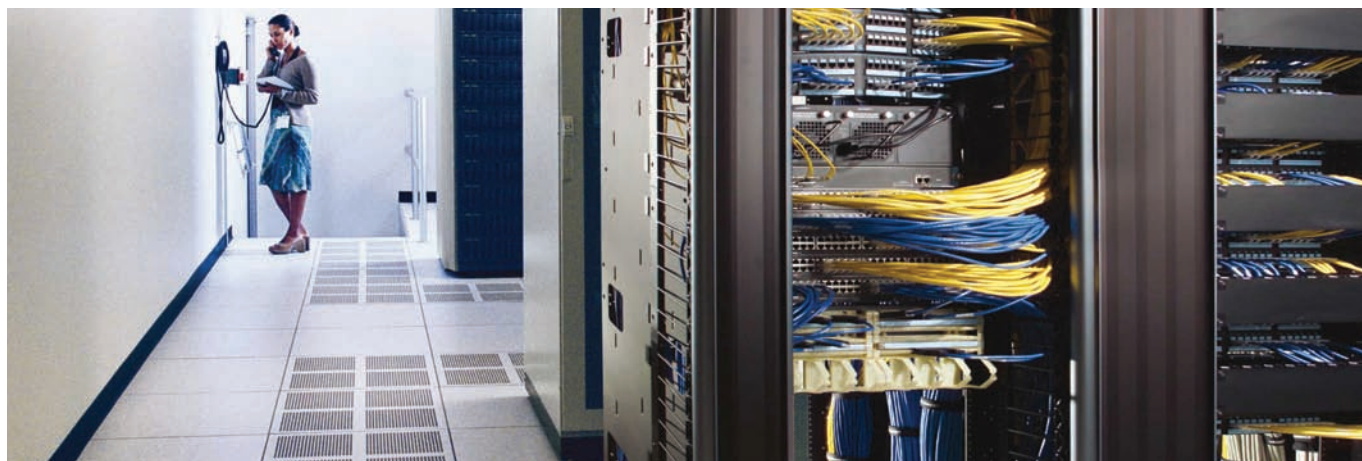
du chiffre d'affaires 2010
fait sur de nouveaux
produits

60%

des investissements
consacrés aux
nouveaux produits

UNE DYNAMIQUE DE CROISSANCE

L'ambition de Legrand est de renforcer son leadership sur les infrastructures électriques et numériques du bâtiment. Le Groupe entend ainsi devenir l'acteur de référence de l'intelligence électrique. Cette ambition passe par l'accélération des lancements de nouveaux produits et par des acquisitions ciblées, à la fois sur les segments de marchés les plus porteurs et dans les nouvelles économies.



Les nouvelles économies, leviers de la croissance

Moteurs de l'économie mondiale, les nouvelles économies sont un axe prioritaire du développement de Legrand. Le Groupe y réalise aujourd'hui un tiers de ses ventes, notamment en Russie, en Inde, en Chine ou au Mexique. Des pays en pleine expansion, où la demande pour des infrastructures innovantes est forte.

De nouveaux segments de marché

Les évolutions sociétales et technologiques offrent à Legrand de multiples opportunités de croissance.

La convergence numérique ouvre notamment la voie à des solutions intelligentes dans les bâtiments.

Le Groupe réalise aujourd'hui 20% de son activité dans le domaine des infrastructures numériques, de la performance énergétique, des systèmes résidentiels et du cheminement de câbles en fil. Des marchés sur lesquels la dynamique de croissance est forte.

A moyen terme, Legrand entend poursuivre son développement sur ces nouveaux marchés à fort potentiel, en visant notamment deux segments prometteurs :

- **l'assistance à l'autonomie**, pour laquelle le Groupe conçoit des solutions innovantes qui sont une réponse au défi de la dépendance ;
- **les bornes de recharge pour véhicules électriques**, qui s'inscrivent pleinement dans la démarche Développement Durable du Groupe.

Nouvelles économies

33%

du chiffre d'affaires 2010

Nouveaux segments

20%

du chiffre d'affaires 2010

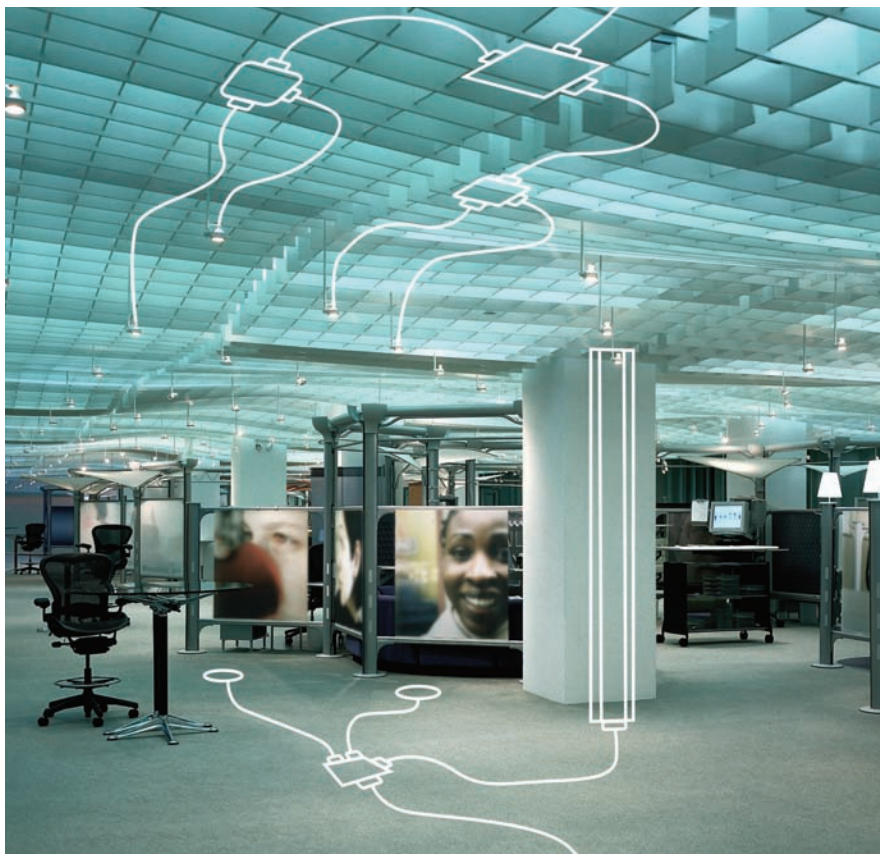
→ Un modèle de croissance responsable

Depuis de nombreuses années, Legrand s'est engagé avec ses clients et partenaires dans une démarche de progrès afin d'assurer une croissance rentable, pérenne et responsable de ses activités. Cette démarche, intégrée à la stratégie du Groupe, est un engagement en matière de responsabilité sociale, d'environnement et de gouvernance. Dans ces trois domaines, le Groupe a identifié des enjeux prioritaires pour son développement. Parmi eux, la promotion de l'efficacité énergétique ou le développement de l'accès à l'électricité.

→ Des acquisitions ciblées qui nourrissent la croissance

Legrand a poursuivi en 2010 et début 2011 son développement par croissance externe ciblée dans les nouvelles économies, avec l'acquisition d'Inform, leader des UPS en Turquie et d'Indo Asian Switchgear, acteur majeur du marché indien de la protection. Le Groupe a aussi renforcé ses positions dans les nouveaux segments de marché avec les rachats de Meta System Energy, spécialiste italien des UPS modulaires, d'Electrorack, spécialiste des armoires VDI pour les datacenters aux Etats-Unis et d'Intervox, leader des systèmes pour téléassistance en France.

POUR EN SAVOIR PLUS



Retrouver plus d'informations sur le site www.legrandgroup.com, notamment :

Les solutions adaptées à chaque type de bâtiment

Du résidentiel aux bureaux, en passant par les commerces, les hôtels et l'industrie, Legrand propose un vaste choix de produits qui permettent de construire des solutions et de configurer des systèmes adaptés à tous les besoins.

Les chantiers référents

Découvrir, au travers de leurs réalisations, les choix des professionnels qui ont fait confiance à Legrand dans le monde entier.



Des dossiers de presse thématiques

Legrand et le Développement Durable

Le Groupe présente sa démarche Développement Durable, partie intégrante de sa stratégie de croissance.

Legrand et l'efficacité énergétique

En réponse à la révolution énergétique en marche dans le bâtiment, Legrand s'engage et propose des solutions simples et concrètes pour améliorer l'efficacité énergétique au quotidien.