



Assemblée Générale Mixte des Actionnaires

30 mai 2018

ORDRE DU JOUR

- 1 MODÈLE DE DÉVELOPPEMENT CRÉATEUR DE VALEUR EN CONSTANTE ADAPTATION P. 3
- 2 SOLIDE PERFORMANCE INTÉGRÉE, OBJECTIFS 2017 PLEINEMENT ATTEINTS P. 36
- 3 GOUVERNANCE ET RÉMUNÉRATIONS P. 57
- 4 PRÉSENTATION DES RÉOLUTIONS P. 72
- 5 RAPPORTS DES COMMISSAIRES AUX COMPTES P. 80
- 6 SÉANCE DE QUESTIONS / RÉPONSES P. 82
- 7 VOTE DES RÉOLUTIONS P. 83

1

**MODÈLE DE DÉVELOPPEMENT
CRÉATEUR DE VALEUR EN
CONSTANTE ADAPTATION**

2017 EN IMAGES



UN MODÈLE DE DÉVELOPPEMENT CRÉATEUR DE VALEUR EN CONSTANTE ADAPTATION

- De solides fondamentaux
- Un modèle s'adaptant avec succès aux attentes de ses parties prenantes
- La poursuite des initiatives de développement durable et rentable

UN MODÈLE DE DÉVELOPPEMENT CRÉATEUR DE VALEUR EN CONSTANTE ADAPTATION

- ❑ **De solides fondamentaux**
- ❑ Un modèle s'adaptant avec succès aux attentes de ses parties prenantes
- ❑ La poursuite des initiatives de développement durable et rentable

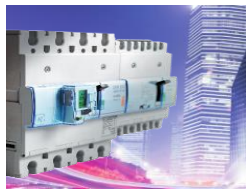
NOTRE MÉTIER : L'INFRASTRUCTURE ÉLECTRIQUE ET NUMÉRIQUE DU BÂTIMENT

7 grandes catégories de produits⁽¹⁾



INTERFACE UTILISATEUR

- Interrupteurs
- Prises de courant
- Inter-scénario
- etc.



DISTRIBUTION D'ÉNERGIE

- Tableaux de distribution
- Disjoncteurs
- *Busbars*⁽²⁾
- etc.



SYSTÈMES DU BÂTIMENT

- Gestion de l'éclairage
- Systèmes de sécurité
- Portiers
- Assistance à l'autonomie
- etc.



CHEMINEMENT DE CÂBLES

- Goulottes
- Boîtes de sol
- etc.



INFRASTRUCTURES NUMÉRIQUES

- Armoires
- Baies de brassage
- Audio-Vidéo
- *PDU*⁽³⁾
- etc.



UPS⁽⁴⁾

- Alimentations statiques sans interruption (onduleurs)



COMPOSANTS D'INSTALLATION

- Tubes
- Conduits
- Rallonges
- etc.

1. Chaque catégorie de produits est sous la responsabilité (marketing produit, recherche et développement, achats, fabrication, supply chain) d'une Strategic Business Unit (SBU).
 2. *Busbars* : canalisations électriques préfabriquées.
 3. *Power Distribution Unit* : Unité de Distribution d'Alimentation.
 4. *Uninterruptible Power Supply* : Alimentation Statique sans Interruption (onduleur).

L'INFRASTRUCTURE ÉLECTRIQUE ET NUMÉRIQUE DU BÂTIMENT UN MARCHÉ PORTEUR (1/3)

Marché accessible de Legrand

>100 Mds€

**Infrastructures
électriques**

>85 Mds€

~15Mds€

**Infrastructures
numériques**

L'INFRASTRUCTURE ÉLECTRIQUE ET NUMÉRIQUE DU BÂTIMENT UN MARCHÉ PORTEUR (2/3)

MÉGATENDANCES SOCIÉTALES

Echange de données
Economie d'énergie
Economie de bas carbone
Sécurité
Vieillesse des populations
Eco-conception
Urbanisation
....



MÉGATENDANCES TECHNOLOGIQUES

Internet des objets
Fibre optique
Sans fil (WiFi, etc.)
Applications
Streaming
Mesure
Capteurs
« Big data »
....

Conséquences pour Legrand

- Accroissement de la valeur d'usage des produits (programme Eliot)
 - Enrichissement de l'infrastructure du bâtiment

L'INFRASTRUCTURE ÉLECTRIQUE ET NUMÉRIQUE DU BÂTIMENT UN MARCHÉ PORTEUR (3/3) – EXEMPLES

MÉGATENDANCES SOCIÉTALES

Vieillesse des populations



Assistance à l'autonomie



INTERVOX



Jontek
A brand of legrand



MÉGATENDANCES TECHNOLOGIQUES

Digitalisation



Eliot

- Intégration de l'internet des objets dans l'offre du Groupe
 - Accroissement de la valeur d'usage des produits

UN MODÈLE DE DÉVELOPPEMENT SOLIDE ET CRÉATEUR DE VALEUR

Croissance organique⁽¹⁾

Innovation : R&D / Chiffre d'affaires = ~5%
(moyenne 2007-2017)



Acquisitions

3,8 Mds€ investis dans **47** acquisitions
entre 2007-2017

Positions de *Leadership*

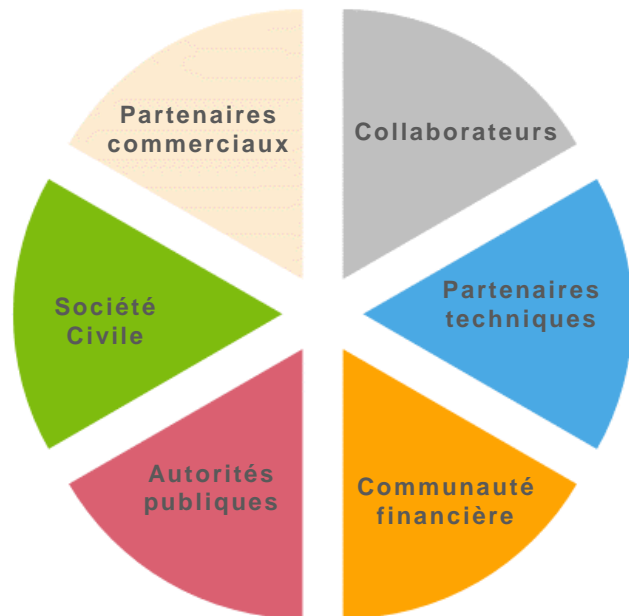
Ventes en positions de numéro 1 ou numéro 2 :
69%⁽²⁾ en 2017 contre 59% en 2007

Rentabilité et génération de *cash* (en 2017)

20,0% de marge opérationnelle ajustée⁽³⁾
735 M€ de *Cash Flow* libre normalisé⁽⁴⁾

1. Organique : à structure et taux de change constants.
2. Sur la base du chiffre d'affaires de 2017, intégrant 12 mois des acquisitions de 2017.
3. Le résultat opérationnel ajusté est le résultat opérationnel ajusté des amortissements et dépréciations liés aux revalorisations d'actifs lors des acquisitions et des autres impacts sur le compte de résultat liés aux acquisitions ainsi que, le cas échéant, des pertes de valeurs de goodwill.
4. Sur la base d'un besoin en fonds de roulement représentant 10% du chiffre d'affaires des 12 derniers mois à structure et taux de change constants.

UN MODÈLE ATTENTIF À SES PARTIES PRENANTES MAXIMISANT LES EXTERNALITÉS POSITIVES ET MINIMISANT LES EXTERNALITÉS NÉGATIVES



- Legrand vise à maximiser ses externalités positives
 - Solutions d'efficacité énergétique – Qualité et sécurité des produits – R&D
 - Standards de minimums sociaux – Création d'emplois – Employabilité
 - Ethique des affaires – Accès à l'électricité
- Tout en prenant conscience de sa responsabilité à prévenir et remédier à ses externalités négatives
 - Gestion des déchets – Emissions de CO₂
 - Accidentologie au travail

DES MANAGERS EXPÉRIMENTÉS, IMPLIQUÉS SUR LE LONG TERME

3 nationalités

22% de femmes

22 ans d'expérience en
moyenne chez Legrand



Benoît COQUART



Karine ALQUIER-CARO



Bénédicte BAHIER



Antoine BUREL



Xavier COUTURIER



Paolo PERINO



John SELLDORFF



Patrice SOUDAN



Frédéric XERRI

UN MODÈLE DE DÉVELOPPEMENT CRÉATEUR DE VALEUR EN CONSTANTE ADAPTATION

- De solides fondamentaux
- **Un modèle s'adaptant avec succès aux attentes de ses parties prenantes**
- La poursuite des initiatives de développement durable et rentable

ENRICHISSEMENT CONTINU DU MARCHÉ ACCESSIBLE

Elargissement du marché accessible

Développement des nouveaux segments de marché⁽³⁾
(en % des ventes)

> 100 Mds€

+ Infrastructures
audio-vidéo



+ Eclairage
architectural
aux Etats-Unis



+ UPS⁽¹⁾



+ PDU⁽²⁾



+ Gestion de
l'éclairage
naturel



+ Assistance à
l'autonomie



+ Etc.

60 Mds€

2007

2017

38%⁽⁴⁾

Infrastructures numériques



Efficacité énergétique



17%



2007

Systèmes résidentiels



Assistance à l'autonomie



2017

1. Uninterruptible Power Supply : Alimentation Statique sans Interruption (onduleur).
2. Power Distribution Unit : Unité de Distribution d'Alimentation.
3. Efficacité énergétique, infrastructures numériques, systèmes résidentiels et assistance à l'autonomie.
4. Sur la base du chiffre d'affaires de 2017, intégrant 12 mois des acquisitions de 2017.

FOCUS MILESTONE (1/2)

LEADER AMÉRICAIN DE L'INFRASTRUCTURE ET DE L'ALIMENTATION AUDIO-VIDÉO (AV)

- Chiffre d'affaires de 478 M\$ en 2017
- Environ 1 000 collaborateurs
- Plus de 75% du chiffre d'affaires réalisés avec des positions de numéro 1



Solutions pour salles de réunion



Supports d'écrans de promotion



Capture de contenu vidéo



Support pour moniteur



Support de projection électrique



Support articulé

FOCUS MILESTONE (2/2)

MILESTONE EST PARFAITEMENT COHÉRENT AVEC LES FONDAMENTAUX DE LEGRAND

- ❑ Segment attractif de l'infrastructure et de l'alimentation AV
- ❑ Marques et positions de marché de premier plan
- ❑ Forte valeur attachée aux produits
- ❑ Loyauté des clients
- ❑ Activité nourrie par l'innovation
- ❑ Fort potentiel de synergies
- ❑ Politique RSE⁽¹⁾ active



1. RSE : Responsabilité Sociétale de l'Entreprise.

EVOLUTION DU *FRONT OFFICE*

92%

des ventes couvertes
par un *CRM*⁽¹⁾

295

plateformes de communication
digitales dans le monde

Près de

45 000

utilisations des configurateurs
en ligne du Groupe

25

e-catalogues

EVOLUTION DU *BACK OFFICE*

7 SBUs⁽¹⁾

en charge du *marketing* produit, de la R&D, des achats, de la fabrication et de la *supply chain*

45%

des effectifs de R&D dédiés à l'électronique et aux offres numériques en 2017

63%

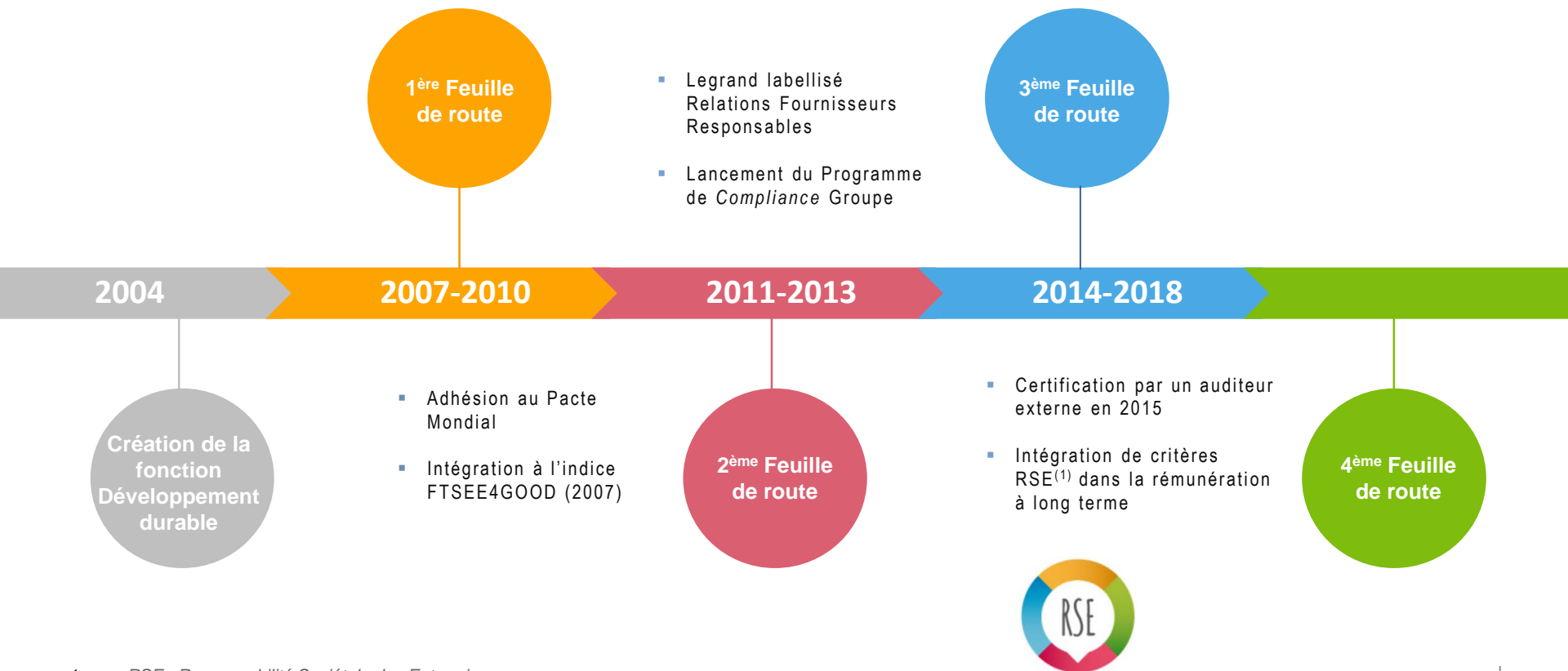
du chiffre d'affaires réalisés avec des plateformes en 2017

12,9%

de stocks sur chiffre d'affaires en 2017⁽²⁾

1. SBU : *Strategic Business Unit*.
2. A périmètre de 2013.

EVOLUTION DE LA DÉMARCHE RSE⁽¹⁾



1. RSE : Responsabilité Sociétale des Entreprises.

UN MODÈLE DE DÉVELOPPEMENT CRÉATEUR DE VALEUR EN CONSTANTE ADAPTATION

- De solides fondamentaux
- Un modèle s'adaptant avec succès aux attentes de ses parties prenantes
- **La poursuite des initiatives de développement durable et rentable**

INVESTISSEMENTS DE CROISSANCE (1/4) INNOVATION⁽¹⁾

Près de
264 M€
investis en R&D

Plus de
3 700
brevets actifs
dans près de 80 pays

Près de
2 300
personnes dédiées
à la R&D

46%
des investissements dédiés
aux nouveaux produits

INVESTISSEMENTS DE CROISSANCE (2/4) NOUVEAUX PRODUITS

Interface utilisateur



Ysalis



Modus Pro

Distribution d'énergie



Access-Compteur
NFC⁽¹⁾



Parafoudre télécom
Premium & Access

Systèmes du bâtiment



My Home Up



Smarter

Cheminement de câbles



Pop-up pour bureau



Mini goulottes

Infrastructures numériques



LCS³

Câblage haute performance
cuivre et fibre optique



Cords données
et Audio-Vidéo

UPS⁽²⁾



KEOR T Evo



Daker +

Composants d'installation



Multiprise
à fonctions avancées



P17 Tempra Pro

1. NFC : Near Field Communication. Technologie de communication sans contact de courte portée (quelques centimètres).
2. UPS : Uninterruptible Power Supply ; Alimentation Sans Interruption.

INVESTISSEMENTS DE CROISSANCE (3/4) 6 NOUVEAUX SHOWROOMS OUVERTS EN 2017

France



Bordeaux



Lille

Autriche



Vienne

Inde



Bombay



Chennai

Australie



Prestons



Plus de 90 showrooms dans le monde

INVESTISSEMENTS DE CROISSANCE (4/4) DES ACQUISITIONS CIBLÉES EN 2017-2018

milestone
AV Technologies

Infrastructures
audio/video



AFCO Systems
Cabinet & Containment Solutions

Infrastructures
numériques



OCL
ARCHITECTURAL LIGHTING

Solutions
d'éclairage



Server Technology
Quality Rack Power Solutions

Power Distribution
Units⁽¹⁾



BORRI

Uninterruptible
Power Supply⁽²⁾



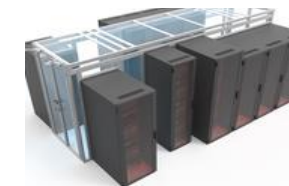
FINELITE
Better Lighting

Solutions
d'éclairage



modulan
data center solutions

Infrastructures
numériques



1. Unités de Distribution d'Alimentation.
2. Alimentation Statique sans Interruption (onduleur).

POURSUITE DU DÉVELOPPEMENT D'ELIOT (1/5) SÉLECTION DE PRODUITS ELIOT RÉCEMMENT LANCÉS



Thermostat connecté Smartther



Portier connecté Classe 300X



My Home Up



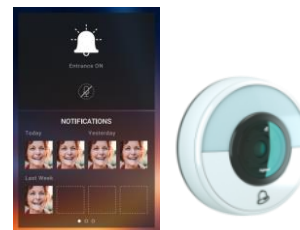
Stop & Go connecté



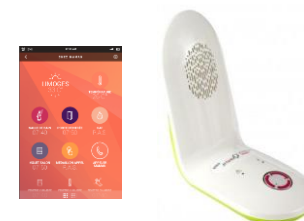
Céliane with Netatmo
Interface utilisateur connectée



Nouvelle borne de recharge
de véhicules électriques
IRVE 3.0



Carillon connecté



Quiatil easy

POURSUITE DU DÉVELOPPEMENT D'ELIOT (2/5) ELIOT EN AVANCE SUR SON PLAN DE MARCHÉ

Objectifs 2014-2020

TCAM⁽¹⁾ à deux chiffres des ventes
totales

Doubler le nombre de famille de produits
connectés de
20 en 2014 à **40** en 2020

Réalisations 2017

TCAM⁽¹⁾ 2014-2017 des ventes totales

+28%

>30

familles de produits connectés

POURSUITE DU DÉVELOPPEMENT D'ELIOT (3/5) LANCEMENT DE « WORKS WITH LEGRAND »



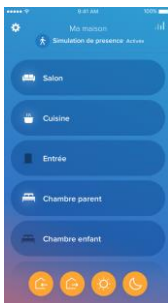
- ❑ Programme destiné à permettre aux tiers de se connecter aux solutions de Legrand et d'offrir de nouveaux services et de nouvelles fonctionnalités
- ❑ Sur la base d'une communication ouverte à l'aide de langages interopérables et d'APIs⁽¹⁾
- ❑ Déjà plus de 20 partenariats

1. API : Application Programming Interface ; Interface de Programmation d'Applications.

POURSUITE DU DÉVELOPPEMENT D'ELIOT (4/5) DES PARTENARIATS POUR ENRICHIR LE BÂTIMENT CONNECTÉ AVEC “CELIANE WITH NETATMO”



Céliane™
with
NETATMO



Partenariats avec deux acteurs majeurs du bâtiment pour les toutes premières résidences équipées de “Celiane with Netatmo”



Partenariats avec Amazon et Apple pour simplifier la vie quotidienne grâce au contrôle vocal de l'éclairage, des volets roulants, du chauffage, etc.

amazon



HomeKit

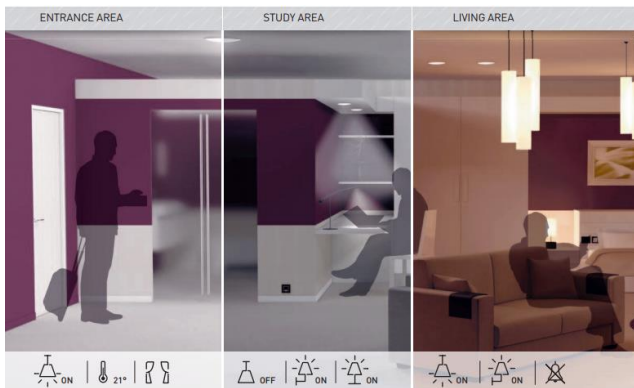
Partenariat avec La Poste dont le *hub* numérique permet le contrôle à distance d'une installation



POURSUITE DU DÉVELOPPEMENT D'ELIOT (5/5) PARTENARIATS POUR UNE EXPÉRIENCE HOTELLIÈRE ENRICHIE OU CONNECTER LA VOITURE AU DOMICILE



□ Gestion de la chambre d'hôtel



□ Connecter la voiture au domicile





PROTECTION DES DONNÉES

□ Rappel des obligations

- Protection des données et de la vie privée
- Droits des personnes

□ Organisation

- Nomination d'un *Group Data Protection Officer*
- Mise en place d'un réseau de *DPO*⁽¹⁾ dans l'ensemble des entités concernées
- Groupes de travail dédiés

□ Objectifs

- Démarche coordonnée dans l'ensemble du Groupe
- Respect de la conformité aux obligations du RGPD⁽²⁾
- Auditabilité de la démarche



1. *DPO : Data Protection Officer.*

2. *Règlement Général sur la Protection des Données, en application depuis le 25 mai 2018.*

ENRICHIR L'EXPÉRIENCE CLIENT PAR LE DIGITAL

□ Amélioration de l'expérience numérique des utilisateurs par un contenu enrichi

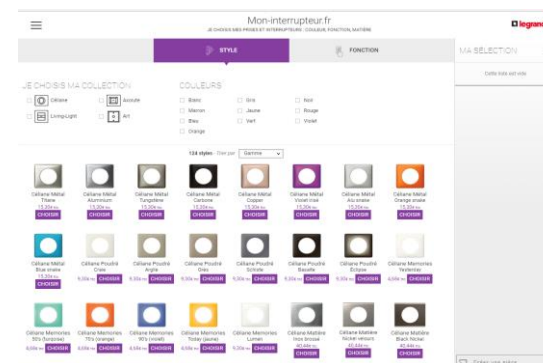
- Renforcement de l'échange de données via *ETIM*⁽¹⁾
- 17 configurateurs en ligne

□ Contribution active au développement du *BIM*⁽²⁾

- Processus innovant de planification numérique du cycle de vie du bâtiment

□ Stratégie réussie de promotion numérique

- 114 millions de pages vues sur les sites internet du Groupe en 2017
- 32,5 millions de vues pour les vidéos des chaînes YouTube de Legrand
- Un *marketing* digital à la qualité reconnue : remise du prix Italien "Grand Prix of Relational Strategy" pour la *web* série "Il Mistero Sottile"



1. *ETIM* : Electro-Technical Information Model.
2. *BIM* : Building Information Modeling.

AMÉLIORER LA PRODUCTIVITÉ ET LA QUALITÉ DE VIE AU TRAVAIL PAR LE DIGITAL



Robots collaboratifs



Véhicules à guidage
automatique



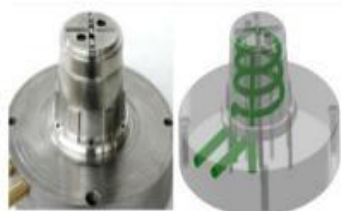
Analyses de données



RFID⁽¹⁾/ QR codes/
Codes barre



Exosquelettes



Impressions 3D



Réalités augmentées



Chaînes logistiques
collaboratives

1. RFID : radio frequency identification ; radio-identification.

INITIATIVES RSE⁽¹⁾ : EXEMPLES (1/2)

Partenariats



- Apport de solutions pour l'efficacité énergétique et le bien-être
- Intégration à l'offre *DLM*⁽²⁾ de Wattstopper
- Gestion de l'intensité lumineuse et des couleurs

French Business Climate Pledge



- Charte signée par le Groupe en 2017
- Renforcement de l'engagement historique du Groupe dans la lutte contre le réchauffement climatique – adhésion au *Science Based Targets*
- Engagements pris dans le cadre de la feuille de route RSE⁽¹⁾ 2014-2018 :
 - Baisser de 10% ou plus l'intensité énergétique des activités du Groupe ;
 - Continuer à publier des informations environnementales ; et
 - Eviter les émissions d'équivalent CO₂.

1. RSE : Responsabilité Sociétale de l'Entreprise.

2. DLM : Digital Lighting Management, offre de contrôle d'éclairage à forte efficacité énergétique.



INITIATIVES RSE⁽¹⁾ : EXEMPLES (2/2)

Enquête d'engagement



- Enquête auprès des collaborateurs

- Nombreuses thématiques abordées, comme :
 - La qualité de vie au travail ;
 - La stratégie du Groupe ; ou
 - Les opportunités de développement.

- Près de 80% de participation

Serenity On



- Socle de protection sociale

- Trois axes :
 - Parentalité
 - Santé
 - Prévoyance

- Déploiement progressif à l'ensemble des salariés d'ici 2021

2

**SOLIDE PERFORMANCE
INTÉGRÉE,
OBJECTIFS 2017
PLEINEMENT ATTEINTS**




SOLIDE PERFORMANCE INTÉGRÉE, OBJECTIFS 2017 PLEINEMENT ATTEINTS

- Performance intégrée 2017
- Performance maîtrisée
- Répartition de la création de valeur

SOLIDE PERFORMANCE INTÉGRÉE, OBJECTIFS 2017 PLEINEMENT ATTEINTS

- **Performance intégrée 2017**
- Performance maîtrisée
- Répartition de la création de valeur

PERFORMANCE INTÉGRÉE : CROISSANCE RENTABLE ET DURABLE OBJECTIFS FINANCIERS ET EXTRA-FINANCIERS 2017 ATTEINTS

Indicateurs	Objectifs 2017 ⁽¹⁾	Réalizations 2017	
Croissance organique ⁽²⁾	0% à +3%	+3,1%	
Marge opérationnelle ajustée avant acquisitions ⁽³⁾	19,3% à 20,1%	20,1%	
Taux de réalisation de la feuille de route RSE ⁽⁴⁾	100%	122%	

1. Objectifs annoncés le 9 février 2017.
2. Organique : à structure et taux de change constants.
3. A périmètre 2016.
4. RSE : Responsabilité Sociétale de l'Entreprise.

PERFORMANCE FINANCIÈRE (1/3) ÉVOLUTION DU CHIFFRE D'AFFAIRES EN 2017

en millions €

5 019



2016

5 521



2017

□ Croissance organique⁽¹⁾ : +3,1%

□ Croissance externe : +7,8%

□ Effet de change : -1,1%

Croissance totale : +10,0%

1. Organique : à structure et taux de change constants.

PERFORMANCE FINANCIÈRE (2/3)

ACCÉLÉRATION DES DEUX MOTEURS DE CROISSANCE DU CHIFFRE D'AFFAIRES

Indicateurs	2015	2016	2017
Croissance organique ⁽¹⁾	+0,5%	+1,8%	+3,1%
Croissance externe	+1,5%	+4,7%	+7,8%
Croissance hors change	+2,1%	+6,5%	+11,2%
Effet de change	+4,7%	-2,1%	-1,1%
Croissance totale	+6,9%	+4,3%	+10,0%

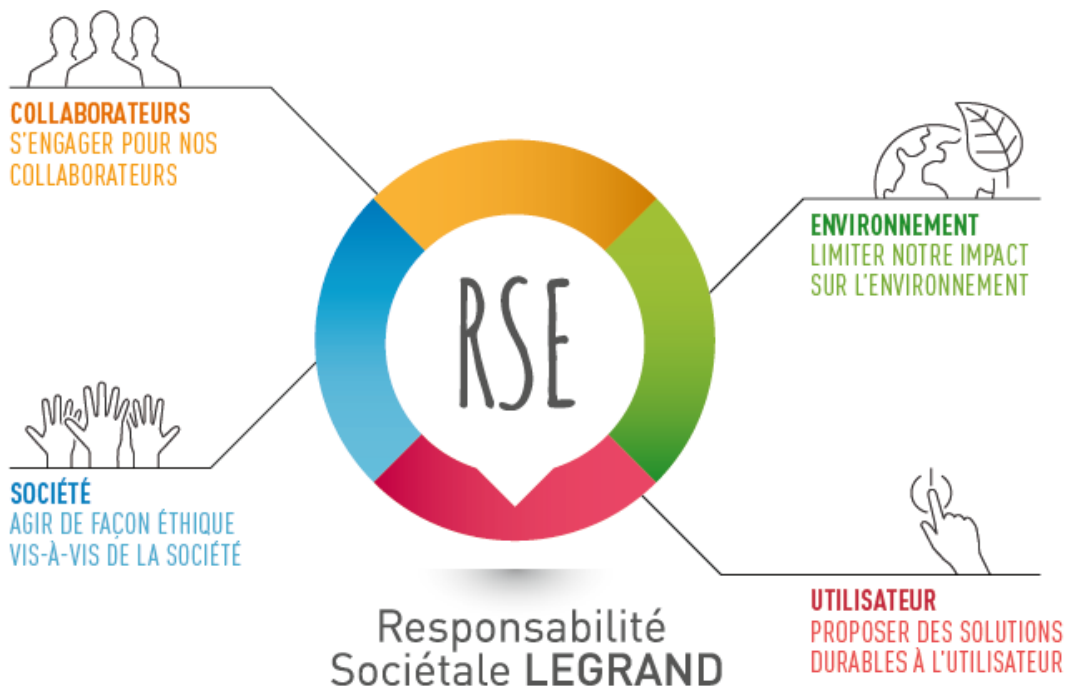
1. Organique : à structure et taux de change constants.

PERFORMANCE FINANCIÈRE (3/3) CHIFFRES CLÉS 2017

En M€	2016	2017	Variation
Chiffre d'affaires	5 019	5 521	+10,0%
Résultat opérationnel ajusté ⁽¹⁾	979	1 105	+12,9%
Résultat net part du Groupe	629	711	+13,2%

1. *Le résultat opérationnel ajusté est le résultat opérationnel ajusté des amortissements et dépréciations liés aux revalorisations d'actifs lors des acquisitions et des autres impacts sur le compte de résultat liés aux acquisitions ainsi que, le cas échéant, des pertes de valeurs de goodwill.*

PERFORMANCE EXTRA-FINANCIÈRE (1/2) RAPPEL DE LA FEUILLE DE ROUTE RSE⁽¹⁾ POUR 2014-2018



1. RSE : Responsabilité Sociétale d'Entreprise.

PERFORMANCE EXTRA-FINANCIÈRE (2/2) RÉALISATIONS RSE⁽¹⁾ 2017

Taux de réalisation 2017 de
la feuille de route RSE⁽¹⁾

122%

↪ Legrand atteint pratiquement l'objectif à cinq ans de sa feuille de route RSE⁽¹⁾ dès la quatrième année

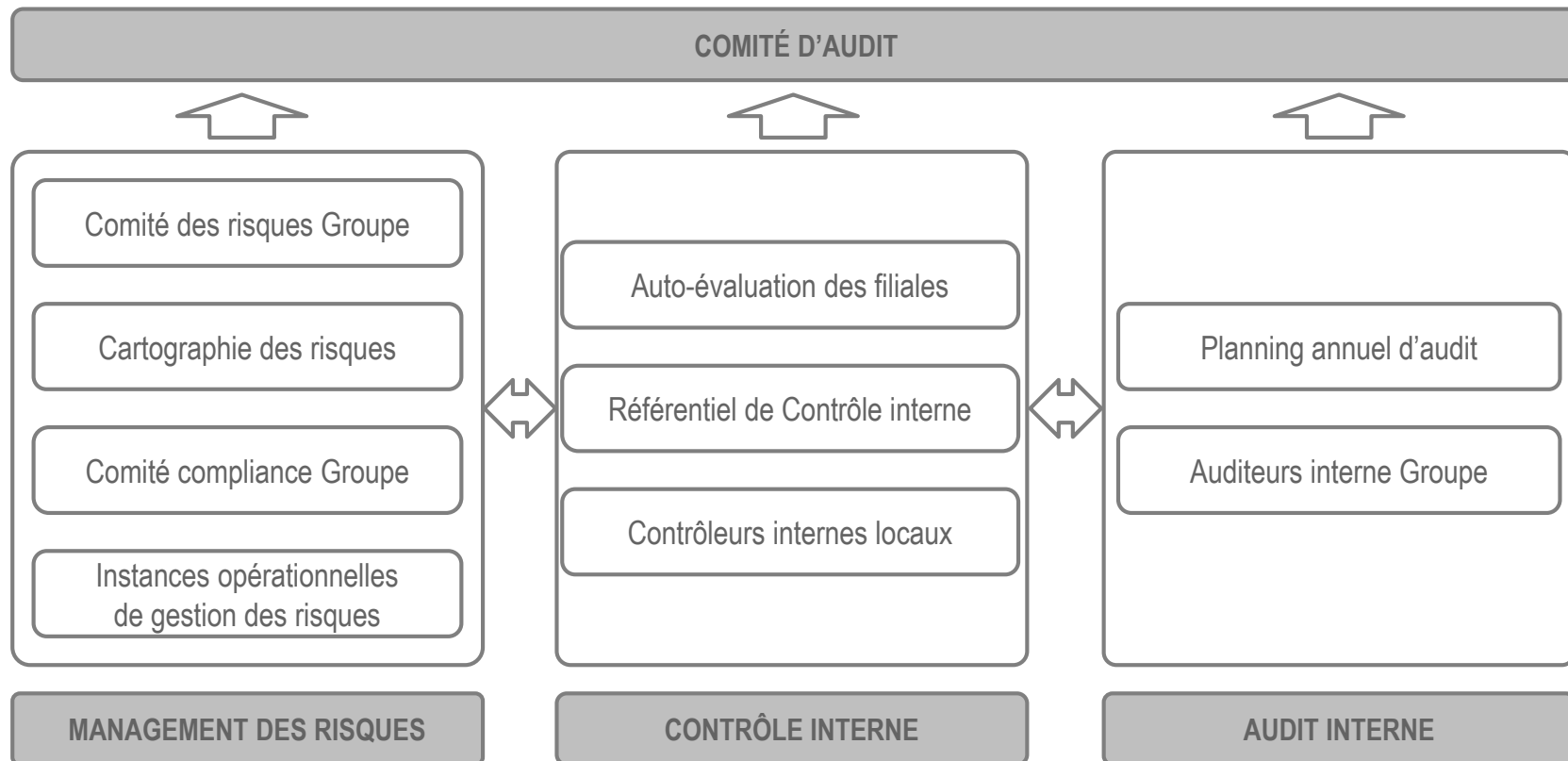
PERFORMANCE FINANCIÈRE CHIFFRES CLÉS DU PREMIER TRIMESTRE 2018

En M€	T1 2017	T1 2018	Variation
Chiffre d'affaires	1 319	1 445	+9,6%
Résultat opérationnel ajusté	259	290	+11,9%
Résultat net part du Groupe	149	175	+17,7%

SOLIDE PERFORMANCE INTÉGRÉE, OBJECTIFS 2017 PLEINEMENT ATTEINTS

- Performance intégrée 2017
- **Performance maîtrisée**
- Répartition de la création de valeur

PERFORMANCE MAITRISÉE UN DISPOSITIF SOLIDE DE GESTION DES RISQUES



PRINCIPAUX FACTEURS DE RISQUES

4 typologies de risques

- Stratégiques
- Réputationnels
- Opérationnels
- Financiers

Pilotage

- 25 risques principaux identifiés et pris en charge
- Un propriétaire par risque
- 2 comités des risques par an



LEGRAND FACE AUX RISQUES TECHNOLOGIQUES

Gestion des risques *IT*

- Des objectifs ciblés
 - Protéger
 - Détecter
 - Réagir

- Des moyens adaptés
 - Collaborateurs
 - Processus
 - Technologies

Une démarche basée sur deux piliers

- Mise en œuvre des meilleures pratiques

- Un programme interne solide et évolutif :
« *Legrand Cyber Security Master Plan* »

SOLIDE PERFORMANCE INTÉGRÉE, OBJECTIFS 2017 PLEINEMENT ATTEINTS

- Performance intégrée 2017
- Performance maîtrisée
- **Répartition de la création de valeur**

DES PARTIES PRENANTES PARTENAIRES ESSENTIELLES DE LA CRÉATION DE VALEUR

Création de valeur⁽¹⁾

Ventes (a)

4,4 Mds€

Achats (b)

2,2 Mds€

Valeur ajoutée
(a-b)

2,2 Mds€

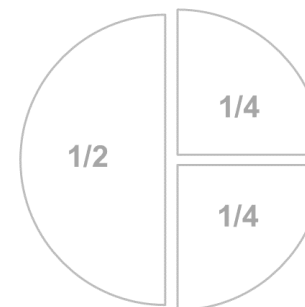
Parties prenantes

Clients

Fournisseurs

Collaborateurs

Investissements de développement



- Investissements R&D
 - Investissements industriels
 - Acquisitions
- Autres parties prenantes**
- Actionnaires et prêteurs
 - États (impôts sur les sociétés)
 - Société civile

1. Données moyennes 2007-2017.

LEGRAND ATTENTIF À SES ACTIONNAIRES (1/4)

COMMUNICATION ACTIONNARIALE

- Publications trimestrielles
- Espace actionnaires dédié
- Lettres aux actionnaires
- Guide de l'actionnaire
- Visites de sites
- Numéro vert
- Vote par internet Nouveau
- Site internet *responsive* Nouveau

LE GUIDE DE L'ACTIONNAIRE

FISCALITÉ DES ACTIONS

STRUCTURE DU CAPITAL

LES OUTILS D'UN DIALOGUE PERMANENT AVEC VOUS

N° Vert 0 800 41 42 43

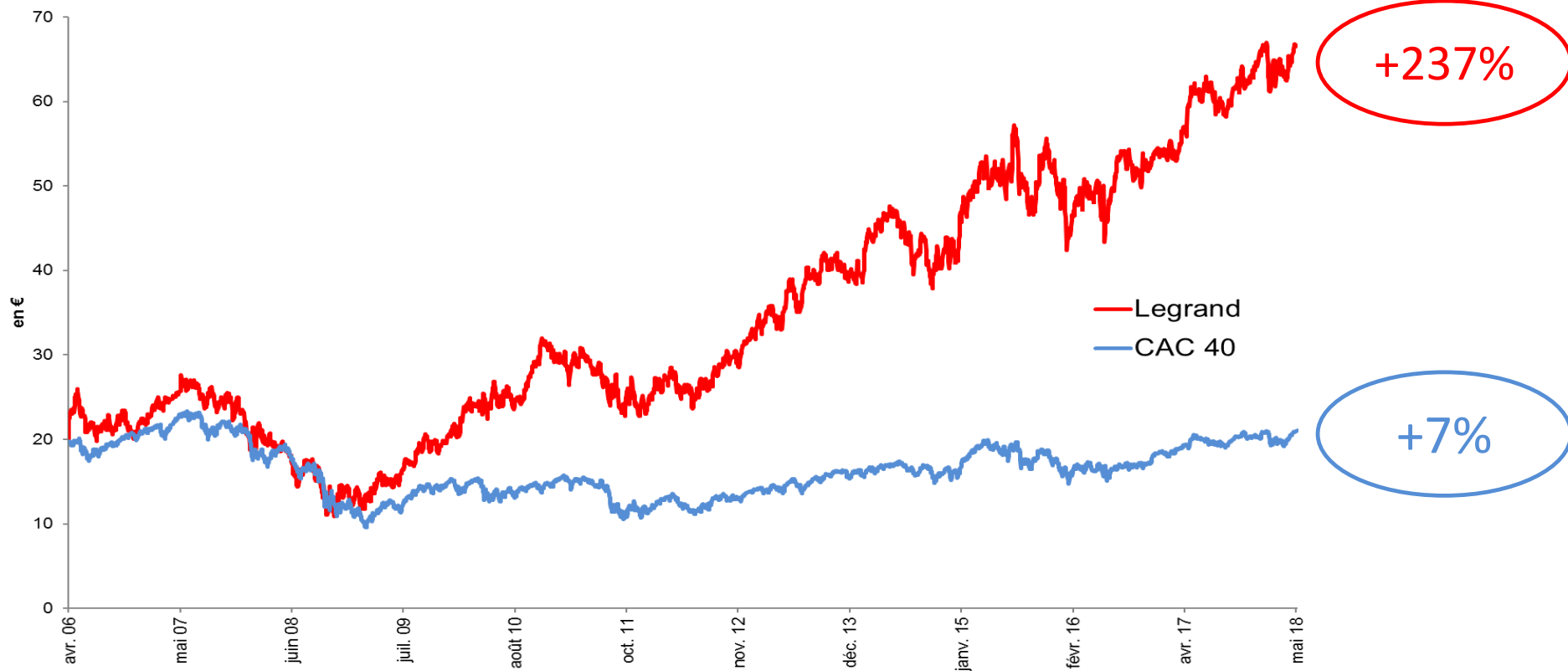
COMMENT ÊTRE ACTIONNAIRE DE LEGRAND ?

ESPACE INVESTISSEURS, ACTIONNAIRES

EN SAVOIR PLUS +

Du 17/04/2017 au 16/04/2018 - Données en €

LEGRAND ATTENTIF À SES ACTIONNAIRES (2/4) ÉVOLUTION DU TITRE DEPUIS L'INTRODUCTION EN BOURSE⁽¹⁾



1. Evolution présentée du 6 Avril 2006 au 16 mai 2018.

LEGRAND ATTENTIF À SES ACTIONNAIRES (3/4) RENDEMENT TOTAL POUR L'ACTIONNAIRE DEPUIS L'INTRODUCTION EN BOURSE⁽¹⁾

Dividende par action

+9%⁽²⁾

(Croissance annuelle moyenne
2006-2017)

Bénéfice net par action⁽³⁾

+8%

(Croissance annuelle moyenne
2006-2017)

Rendement total pour l'actionnaire⁽⁴⁾

+14% par an

(du 6 avril 2006 au 16 mai 2018)

1. 6 Avril 2006.
2. Y compris un dividende 2017 de 1,26 € par action sous réserve de l'approbation des actionnaires lors de l'Assemblée Générale du 30 mai 2018, payable le 5 juin 2018. Les modalités de distribution du dividende au titre de 2018 sont détaillées à la page 329 du Document de Référence 2017.
3. Calculé sur la base du résultat net part du Groupe ajusté. Pour davantage d'informations sur le résultat net part du Groupe ajusté, le lecteur est invité à se référer à la page 20 du communiqué de presse des résultats annuels 2017 publiés le 8 février 2018.
4. Rendement total pour l'actionnaire, après réinvestissement du dividende en actions.

LEGRAND ATTENTIF À SES ACTIONNAIRES (4/4) PROPOSITION DE DIVIDENDE 2017

Dividende par action⁽¹⁾

1,26 €

1. *Sous réserve de l'approbation des actionnaires lors de l'Assemblée Générale du 30 mai 2018, payable le 5 juin 2018. Les modalités de distribution du dividende au titre de 2017 sont détaillées à la page 329 du Document de Référence 2017.*

CONCLUSION

- Un modèle de développement solide, créateur de valeur et une stratégie claire
- Une politique de RSE⁽¹⁾ exigeante au cœur de la stratégie du Groupe
- Une gestion structurée et attentive des risques
- De très belles réalisations en 2017 et de solides performances au premier trimestre 2018
- La poursuite du développement des positions du Groupe tiré par l'innovation, la digitalisation et une croissance externe ciblée et dynamique
- Legrand attentif à l'ensemble de ses parties prenantes et à ses actionnaires

1. RSE : Responsabilité Sociétale de l'Entreprise.

3

GOUVERNANCE ET RÉMUNÉRATIONS

GOUVERNANCE ET RÉMUNÉRATIONS

- Gouvernance
 - Une gouvernance en amélioration continue
 - Evolutions dans la composition du Conseil d'administration
 - Un Conseil actif, équilibré et diversifié

- Rémunérations des dirigeants mandataires sociaux
 - Vote ex-post sur les éléments de la rémunération du Président Directeur Général au titre de l'exercice 2017
 - Vote ex-ante sur la politique de rémunération du Président du Conseil d'administration au titre de l'exercice 2018
 - Vote ex-ante sur la politique de rémunération du Directeur Général au titre de l'exercice 2018

- Résolution relative à l'attribution d'actions de performance aux collaborateurs clés

UNE GOUVERNANCE EN AMÉLIORATION CONTINUE

Février 2018 ⇨ dissociation des fonctions



Gilles Schnepf
Président du Conseil d'administration



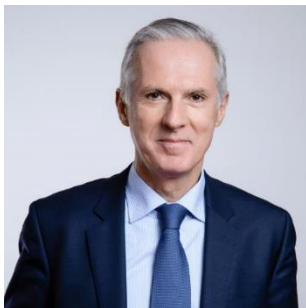
Benoît Coquart
Directeur Général

ÉVOLUTIONS DANS LA COMPOSITION DU CONSEIL D'ADMINISTRATION

1. **Renouvellement de mandats d'administrateurs**
2. **Nominations de nouveaux administrateurs**
3. **Entrée en fonction d'un administrateur représentant les salariés**

ÉVOLUTIONS DANS LA COMPOSITION DU CONSEIL D'ADMINISTRATION

1. RENOUVELLEMENT DE MANDATS D'ADMINISTRATEURS



Gilles Schnepf

- Administrateur et Président du Conseil d'administration
- Membre du Comité de la Stratégie et de la Responsabilité Sociétale



Olivier Bazil

- Administrateur
- Membre du Comité de la Stratégie et de la Responsabilité Sociétale
- Membre du Comité des Nominations et de la Gouvernance

ÉVOLUTIONS DANS LA COMPOSITION DU CONSEIL D'ADMINISTRATION

2. NOMINATIONS DE NOUVEAUX ADMINISTRATEURS

2 étapes

- Profils recommandés suite à l'évaluation annuelle du fonctionnement du Conseil d'administration
- Mandat donné à un cabinet de recrutement pour procéder à la recherche

2 profils sélectionnés et proposés



Edward A. Gilhuly

- ✓ Nationalité américaine
- ✓ 59 ans
- ✓ Associé fondateur de Sageview Capital
- ✓ Administrateur indépendant



Patrick Koller

- ✓ Nationalité franco-allemande
- ✓ 59 ans
- ✓ Directeur Général de Faurecia
- ✓ Administrateur indépendant

ÉVOLUTIONS DANS LA COMPOSITION DU CONSEIL D'ADMINISTRATION

3. ENTRÉE EN FONCTION D'UN ADMINISTRATEUR REPRÉSENTANT LES SALARIÉS⁽¹⁾

- **Mode de nomination choisi** : désignation par le Comité Central d'Entreprise



Philippe Jeulin

- ✓ Nationalité française
- ✓ 61 ans
- ✓ 32 ans d'ancienneté chez Legrand : expériences au sein de la Direction des Systèmes d'Information et de la Direction des Ressources Humaines

1. *Nomination qui sera effective à l'issue de l'échéance du mandat d'administrateur représentant les salariés au sein du Conseil d'administration de la société Legrand France, filiale de Legrand SA, soit fin juin 2018.*

UN CONSEIL ACTIF, ÉQUILIBRÉ ET DIVERSIFIÉ

- **Un conseil actif⁽¹⁾ :**
 - 6 réunions
 - séminaire
 - réunion des administrateurs non-exécutifs
 - procédure d'évaluation du fonctionnement du Conseil

- **4 comités spécialisés⁽¹⁾ :**
 - Comité d'Audit (7 réunions)
 - Comité des Rémunérations (3 réunions)
 - Comité des Nominations et de la Gouvernance (3 réunions)
 - Comité de la Stratégie et de la Responsabilité Sociétale (4 réunions)

56% DE FEMMES⁽²⁾⁽³⁾

**78% D'ADMINISTRATEURS
INDÉPENDANTS⁽²⁾⁽³⁾**

5 NATIONALITÉS

1. L'activité présentée (nombre de réunions) concerne l'année 2017.

2. Sous réserve de l'approbation des renouvellements et nominations proposés à l'Assemblée Générale 2018.

3. L'administrateur représentant les salariés n'est pas pris en compte dans le calcul de ces pourcentages.

RÉMUNÉRATIONS DES DIRIGEANTS MANDATAIRES SOCIAUX

- **Vote ex-post sur les éléments de la rémunération du Président Directeur Général au titre de l'exercice 2017**

- **Vote ex-ante sur la politique de rémunération annuelle du Président du Conseil d'administration au titre de l'exercice 2018 (à compter du 8 février 2018)**

- **Vote ex-ante sur la politique de rémunération annuelle du Directeur Général au titre de l'exercice 2018 (à compter du 8 février 2018)**

RÉMUNÉRATION DU PRÉSIDENT DIRECTEUR GÉNÉRAL AU TITRE DE 2017 (VOTE EX-POST)

RÉMUNÉRATION FIXE	625 000 € ⁽¹⁾
RÉMUNÉRATION VARIABLE ANNUELLE	535 000 € ⁽²⁾
RÉMUNÉRATION VARIABLE DE LONG TERME	Actions de performance : 668 381 € ⁽³⁾
AUTRES ÉLÉMENTS DE RÉMUNÉRATION	Néant
RÉMUNÉRATION TOTALE	1 828 381 €

1. Montant inchangé depuis 2011.
2. Montant après décision de renonciation du dirigeant mandataire social à une partie de sa rémunération variable annuelle au titre de 2017, afin de la maintenir au même niveau que celle de 2016 (voir détail pages 198 et 199 du Document de Référence 2017).
3. En valeur IFRS.

RÉMUNÉRATION DU PRÉSIDENT DU CONSEIL D'ADMINISTRATION AU TITRE DE 2018 (VOTE EX-ANTE, À COMPTER DU 8 FÉVRIER 2018)

RÉMUNÉRATION FIXE ANNUELLE	625 000 €
RÉMUNÉRATION VARIABLE	Néant
RÉMUNÉRATION EXCEPTIONNELLE	Néant
JETONS DE PRÉSENCE	Néant
RÉMUNÉRATION TOTALE ANNUELLE	625 000 €

RÉMUNÉRATION DU DIRECTEUR GÉNÉRAL AU TITRE DE 2018 (VOTE EX-ANTE, À COMPTER DU 8 FÉVRIER 2018) (1/2)

RÉMUNÉRATION FIXE ANNUELLE	700 000 € ⁽¹⁾
RÉMUNÉRATION VARIABLE ANNUELLE CIBLE	700 000 € ⁽²⁾
RÉMUNÉRATION VARIABLE DE LONG TERME CIBLE	1 400 000 € ⁽³⁾
RÉMUNÉRATION TOTALE ANNUELLE	2 800 000 €⁽⁴⁾

1. Pour information, le montant de la rémunération fixe est inférieur au 1^{er} décile du CAC 40.
2. Pouvant varier entre 0% et 150% de la rémunération fixe en fonction du niveau d'atteinte de critères quantifiables et qualitatifs préétablis détaillés aux pages 191-192 du Document de Référence 2017.
3. Pouvant varier entre 0% et 300% de la rémunération fixe en fonction du niveau d'atteinte de quatre critères financiers et extra-financiers détaillés aux pages 192-194 du Document de Référence 2017.
4. Pour information, le montant de la rémunération totale est inférieur au 1^{er} quartile du CAC 40.

RÉMUNÉRATION DU DIRECTEUR GÉNÉRAL AU TITRE DE 2018 (VOTE EX-ANTE, À COMPTER DU 8 FÉVRIER 2018) (2/2)

CONTRAT DE TRAVAIL

Abandon sans contrepartie

MUTUELLE, PRÉVOYANCE, RETRAITE

Identique aux salariés
français du Groupe

AVANTAGES EN NATURE

Voiture de fonction

INDEMNITÉS

(Prise de fonction ou de départ)

Néant

CLAUSE DE NON CONCURRENCE

Durée 1 an rémunérée à 1 an,
sur décision du Conseil

RÉSOLUTION RELATIVE À L'ATTRIBUTION D' ACTIONS DE PERFORMANCE AUX COLLABORATEURS CLÉS (1/2)

- **Attribution maximum potentielle sur la durée de l'autorisation**
 - Totalité des bénéficiaires : 1,5% du capital
 - Dirigeant mandataire social : 0,15% du capital

- **Attribution finale soumise à l'atteinte de critères de performance exigeants et au respect d'une condition de présence**

- **Durée de l'autorisation conférée au Conseil : 38 mois**

RÉSOLUTION RELATIVE À L'ATTRIBUTION D' ACTIONS DE PERFORMANCE AUX COLLABORATEURS CLÉS (2/2)

- **4 critères de performance exigeants mesurés sur 3 ans**
 - croissance organique du chiffre d'affaires
 - marge opérationnelle ajustée avant acquisitions
 - taux d'atteinte de la feuille de route RSE du Groupe
 - performance du cours de bourse de Legrand en comparaison avec la performance de l'indice du CAC 40⁽¹⁾

- **Condition de présence sur 3 ans assortie d'une durée de conservation supplémentaire de 2 ans⁽²⁾**

1. *Le critère relatif au cours de bourse est applicable uniquement au mandataire social et aux membres du Comité de direction.*

2. *Pour le mandataire social et les membres du Comité de direction uniquement. Pour les autres bénéficiaires, la durée de la condition de présence est de 4 ans, sans période de conservation supplémentaire.*

4

PRÉSENTATION DES RÉSOLUTIONS

RÉSOLUTIONS DE NATURE ORDINAIRE

- **Résolutions 1 à 3** : Résolutions relatives à l’approbation des comptes, l’affectation du résultat et à la distribution du dividende

- **Résolution 4** : Résolution relative au Say on Pay ex-post du Président Directeur Général (approbation des éléments de rémunération versés ou attribués à Monsieur Gilles Schnepf, au titre de l’exercice 2017)

- **Résolution 5** : Résolution relative au Say on Pay ex-ante du Président du Conseil d’administration (approbation de la politique de rémunération applicable au Président du Conseil d’administration, au titre de l’exercice 2018)

- **Résolution 6** : Résolution relative au Say on Pay ex-ante du Directeur Général (approbation de la politique de rémunération applicable au Directeur Général, au titre de l’exercice 2018)

RÉSOLUTIONS DE NATURE ORDINAIRE

- **Résolutions 7 et 8** : Résolutions relatives à l'approbation des conventions et engagements réglementés au bénéfice de Monsieur Benoît Coquart (engagement de non-concurrence et engagements relatifs au régime de retraite collectif obligatoire à cotisations définies et au régime complémentaire obligatoire « frais de santé » et régime de « prévoyance : décès, incapacité, invalidité »)

- **Résolution 9** : Résolution relative à la fixation de l'enveloppe maximale de jetons de présence alloués aux membres du Conseil d'administration

- **Résolutions 10 à 13** : Résolutions relatives à la composition du Conseil d'administration (renouvellement des mandats d'administrateurs de Messieurs Gilles Schnepf et Olivier Bazil et nomination de Messieurs Edward A. Gilhuly et Patrick Koller en qualité d'administrateurs indépendants)

RÉSOLUTIONS RELATIVES AU RACHAT ET À L'ANNULATION DES ACTIONS DE LA SOCIÉTÉ

- **Résolution 14** : Autorisation consentie au Conseil d'administration en vue de permettre à la Société d'intervenir sur ses propres actions
- **Résolution 16** : Autorisation consentie au Conseil d'administration à l'effet de réduire le capital social par annulation d'actions auto-détenues

RÉSOLUTION RELATIVE À UNE MODIFICATION STATUTAIRE

- **Résolution 15** : Résolution relative à la modification de l'article 9 des statuts de la Société à l'effet de déterminer les modalités de désignation du ou des administrateurs représentant les salariés

RÉSOLUTION DE NATURE EXTRA-ORDINAIRE : AUTORISATION D'ATTRIBUTION D' ACTIONS DE PERFORMANCE

- **Résolution 17** : Autorisation consentie au Conseil d'administration aux fins de décider d'une ou plusieurs attributions gratuites d'actions au bénéfice des membres du personnel et/ou des mandataires sociaux de la Société ou des sociétés liées

RÉSOLUTIONS DE NATURE EXTRAORDINAIRE : LES AUTORISATIONS FINANCIÈRES

Résolution	Contenu de la résolution	Plafonds de la résolution
N° 18	Emission d'actions ou de valeurs mobilières complexes avec maintien du droit préférentiel de souscription (« DPS »)	Titres de capital : ~ 18,74% du capital Titres de créance : 2 Mds€
N° 19	Emission d'actions ou de valeurs mobilières complexes par offre au public avec suppression du DPS	Titres de capital : ~ 9,37% du capital Titres de créance : 1 Md€
N° 20	Emission d'actions ou de valeurs mobilières complexes par placement privé avec suppression du DPS	
N° 21	Augmentation du montant des émissions sur le fondement des résolutions 18,19 et/ou 20 en cas de demandes excédentaires	15% de l'émission initiale
N° 22	Augmentation de capital par incorporation de réserves, bénéfices, primes ou autres	100 M€
N° 23	Emission d'actions ou de valeurs mobilières complexes au profit des adhérents à un plan d'épargne de la Société ou du Groupe	25 M€
N° 24	Emission d'actions ou de valeurs mobilières complexes pour rémunérer des apports en nature consentis à la Société	5% du capital

RÉSOLUTION RELATIVE AU POUVOIR POUR L'ACCOMPLISSEMENT DES FORMALITÉS

- **Résolution 26** : Pouvoirs pour formalités

5

RAPPORTS DES COMMISSAIRES AUX COMPTES

RAPPORTS DES COMMISSAIRES AUX COMPTES

□ **Au titre de l'Assemblée Générale Ordinaire :**

- sur les comptes annuels sociaux et consolidés
- sur les conventions et engagements réglementés
- sur les informations sociales, environnementales et sociétales consolidées figurant dans le rapport de gestion

□ **Au titre de l'Assemblée Générale Extraordinaire :**

- sur la réduction de capital par annulation d'actions auto-détenues
- sur l'autorisation d'attribution gratuite d'actions existantes ou à émettre
- sur l'émission d'actions et de valeurs mobilières complexes avec maintien et/ou suppression du droit préférentiel de souscription
- sur l'émission d'actions et/ou de valeurs mobilières réservée aux adhérents à un plan d'épargne d'entreprise

6

SÉANCE DE QUESTIONS / RÉPONSES

7

VOTE DES RÉSOLUTIONS

AVERTISSEMENT

Les informations contenues dans cette présentation n'ont pas fait l'objet d'une vérification indépendante et aucun confort ou garantie, expresse ou implicite, n'est donné quant à la sincérité, l'exactitude, l'exhaustivité ou la véracité de l'information ou des opinions contenues dans le présent document.

Cette présentation contient des informations sur les marchés de Legrand et le positionnement de Legrand sur ces marchés. A la connaissance de Legrand, il n'existe aucun rapport officiel de l'industrie ou de marché couvrant ou traitant ses marchés. Legrand réunit des données sur ses marchés par l'intermédiaire de ses filiales qui compilent annuellement des données sur les marchés concernés à partir de contacts formels ou informels avec des professionnels de l'industrie, des distributeurs de produits électriques, de statistiques du bâtiment et de données macroéconomiques. Legrand estime sa position sur ses marchés sur la base des données précitées et sur la base du chiffre d'affaires réel réalisé sur les marchés en cause sur la même période.

Le présent document peut contenir des estimations et/ou des informations prospectives. Ces informations ne constituent pas des prévisions relatives aux résultats de Legrand ou à d'autres indicateurs de performance, mais des tendances ou des objectifs, selon le cas. Ces informations sont par nature sujettes à des risques et incertitudes, dont la plupart ne sont pas du ressort de Legrand, dont notamment les risques décrits dans le document de référence de Legrand disponible sur son site internet (www.legrand.com). Ces informations ne constituent pas des garanties quant aux performances futures de Legrand qui sont susceptibles de différer de manière significative. Legrand ne s'engage pas à publier de mise à jour de ces informations en vue de tenir compte d'événements ou de circonstances postérieurs à la date de publication de ce document.

Ce document ne constitue dans aucun pays, une offre de vendre ou la sollicitation d'une offre d'achat de titres Legrand.

ADR non sponsorisés. Legrand ne sponsorise pas de programme d'American Depositary Receipt (ADR) concernant ses actions. Tout programme d'ADR existant actuellement est « non sponsorisé » et n'a aucun lien, de quelque nature que ce soit, avec Legrand. Legrand décline toute responsabilité concernant un tel programme.