



Assemblée Générale Mixte des Actionnaires

27 mai 2016

ORDRE DU JOUR

- 1 PERFORMANCE INTÉGRÉE ET CRÉATION DE VALEUR MAÎTRISÉE DANS LA DURÉE
- 2 ACCÉLÉRATION DES INITIATIVES LIÉES AUX NOUVELLES TECHNOLOGIES
- 3 GOUVERNANCE ET RÉMUNÉRATIONS
- 4 PRÉSENTATION DES RÉSOLUTIONS
- 5 RAPPORTS DES COMMISSAIRES AUX COMPTES
- 6 SÉANCE DE QUESTIONS / RÉPONSES
- 7 VOTE DES RÉSOLUTIONS

1

**PERFORMANCE INTÉGRÉE ET
CRÉATION DE VALEUR
MAÎTRISÉE DANS LA DURÉE**




PERFORMANCE INTÉGRÉE ET CRÉATION DE VALEUR MAÎTRISÉE DANS LA DURÉE

- **Performance intégrée**
 - Objectifs financiers et extra-financiers 2015 atteints
 - Performances financières
 - Performances extra-financières

- **Création de valeur dans la durée**

- **Maîtrise des risques**

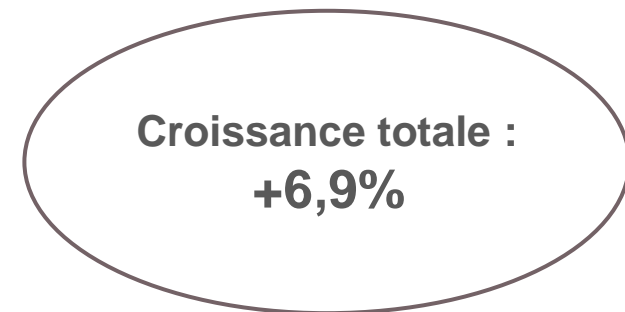
PERFORMANCE INTÉGRÉE OBJECTIFS FINANCIERS ET EXTRA-FINANCIERS 2015 ATTEINTS

Indicateurs	Objectifs 2015	Réalisations 2015	
Croissance organique ⁽¹⁾	-3% à +2%	+0,5%	
Marge opérationnelle ajustée avant acquisitions ⁽²⁾	18,8% à 20,1%	19,4%	
Taux de réalisation de la feuille de route RSE ⁽³⁾	100%	120%	

1. Organique : à structure et taux de change constants.
2. A périmètre 2014.
3. RSE : Responsabilité Sociétale de l'Entreprise.

PERFORMANCES FINANCIÈRES EVOLUTION DU CHIFFRE D'AFFAIRES 2015

- Effet de change : +4,7%
- Croissance externe : +1,5%
- Croissance organique⁽¹⁾ : +0,5%



**Croissance totale :
+6,9%**

1. Organique : à structure et taux de change constants.

PERFORMANCES FINANCIÈRES RÉSULTATS ANNUELS 2015

En M€	2014	2015	Variation
Chiffre d'affaires	4 499	4 810	+6,9%
Résultat opérationnel ajusté ⁽¹⁾	880	930	+5,7%
Résultat net part du groupe	532	551	+3,6%
<i>Cash flow libre</i>	607	666	+9,6%

1. *Résultat opérationnel ajusté des amortissements des réévaluations d'actifs incorporels pratiquées lors des acquisitions et des frais/produits liés à celles-ci ainsi que, le cas échéant, des pertes de valeur des goodwill.*

PERFORMANCES FINANCIÈRES

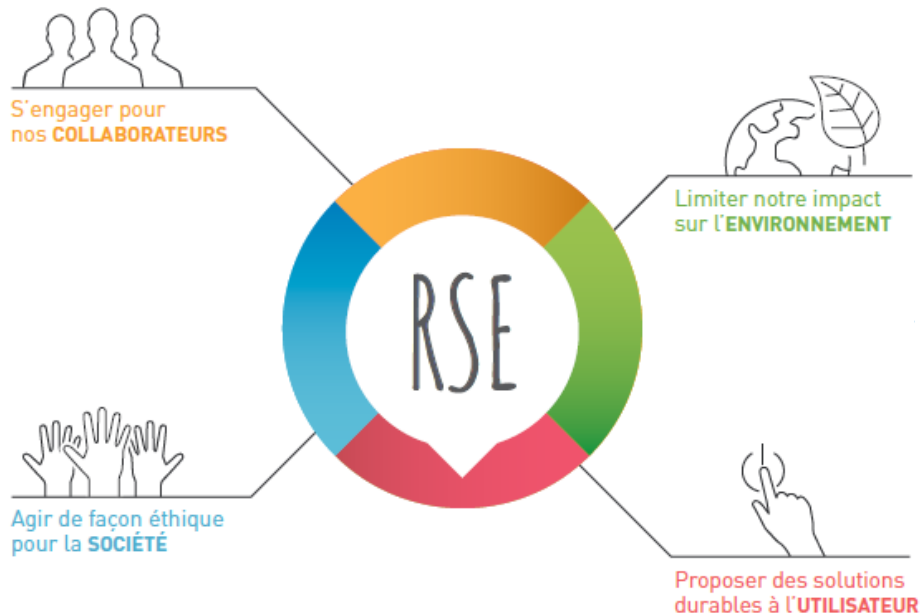
RÉSULTATS DU PREMIER TRIMESTRE 2016

En M€	T1 2015	T1 2016	Variation
Chiffre d'affaires	1 165	1 190	+2,1%
Résultat opérationnel ajusté ⁽¹⁾	219	227	+3,7%
Résultat net part du groupe	127 ⁽²⁾	127⁽²⁾	+0,0%

1. *Résultat opérationnel ajusté des amortissements des réévaluations d'actifs incorporels pratiquées lors des acquisitions et des frais/produits liés à celles-ci ainsi que, le cas échéant, des pertes de valeur des goodwill.*
2. *Hors impact du résultat de change, le résultat net part du Groupe serait au premier trimestre 2016 de 130,0 M€ contre 127,7 M€ au premier trimestre 2015 et ressortirait ainsi en hausse de près de +2%.*

PERFORMANCES EXTRA-FINANCIÈRES

RAPPEL DE LA FEUILLE DE ROUTE RSE⁽¹⁾ POUR 2014-2018



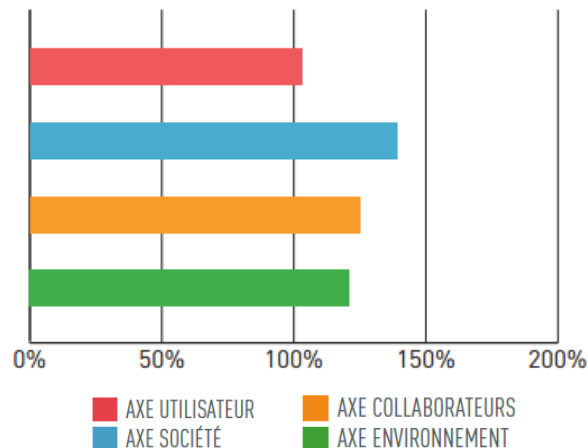
- 4 axes – 21 priorités
- Durée de 5 ans
- Engagement renforcé des managers

PERFORMANCES EXTRA-FINANCIÈRES RÉALISATIONS 2015 DANS LE CADRE DE LA DÉMARCHE RSE

120%

de taux de réalisation
de la feuille de route
en 2015

Taux de réalisation des objectifs 2015



- Une année 2015 particulièrement riche
 - Certification ISO 50001 de 25 sites européens
 - Partenariat avec Electriciens Sans Frontières Italie
 - Reconduction dans le label « Relations fournisseurs responsables »
 - Reconduction dans plusieurs indices et classements RSE de référence
 - Prise en compte progressive du prix de la tonne de dioxyde de carbone dans les réflexions opérationnelles, en particulier les processus de décision d'investissement
 - Lancement de plusieurs appels à projet par l'intermédiaire de la Fondation Legrand



Corporate Knights



FTSE4Good

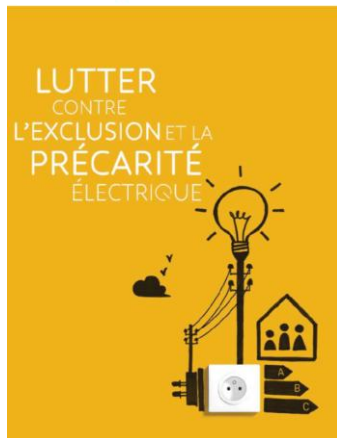


PERFORMANCES EXTRA-FINANCIÈRES

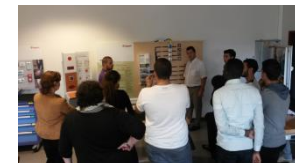
ACTIONS DE MÉCÉNAT – FOCUS FONDATION LEGRAND



FONDATION
legrand



- Plus de 2 années d'existence : 16 projets réalisés entre 2014 et 2015



- Premier appel à projets en faveur du soutien à domicile des personnes en perte d'autonomie auprès des acteurs et structures de l'Economie Sociale et Solidaire
 - ✓ Sélection de projets à caractère innovant
 - ✓ 11 nominés bénéficiant d'un accompagnement personnalisé
 - ✓ 3 lauréats récompensés

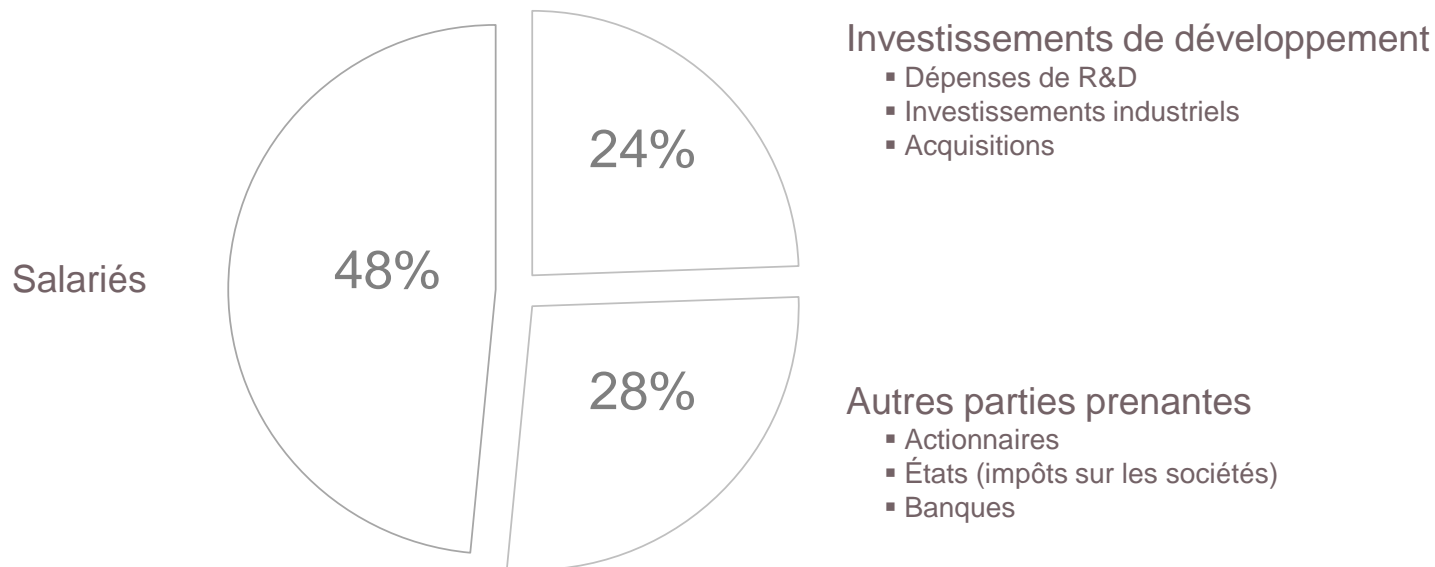
PERFORMANCE INTÉGRÉE ET CRÉATION DE VALEUR MAÎTRISÉE DANS LA DURÉE

- Performance intégrée
- **Création de valeur dans la durée**
- Maîtrise des risques

CRÉATION DE VALEUR DANS LA DURÉE

ATTENTION PORTÉE AUX PARTIES PRENANTES

Répartition de la valeur ajoutée créée par Legrand⁽¹⁾



1. 2,1 Mds€ en moyenne sur la période 2010-2015 après paiement des fournisseurs dont 1,0 Md€ de frais de personnel (hors R&D), 0,5 Md€ d'investissements de développement (y compris frais de personnel R&D) et 0,6 Md€ de rémunération des autres parties prenantes.

CRÉATION DE VALEUR DANS LA DURÉE PROPOSITION DE DIVIDENDE 2015

Dividende par action⁽¹⁾

1,15 €

Taux de distribution⁽²⁾

56%

1. *Sous réserve de l'approbation des actionnaires lors de l'Assemblée Générale du 27 mai 2016, payable le 2 juin 2016. Les modalités de distribution du dividende au titre de 2015 sont détaillées aux pages 314 et 315 du Document de Référence 2015.*
2. *Le taux de distribution est égal au dividende par action proposé rapporté au bénéfice net par action de 2015, calculé sur la base du nombre moyen d'actions ordinaires hors auto-détention au 31 décembre 2015.*

CRÉATION DE VALEUR DANS LA DURÉE ÉVOLUTION DU TITRE DEPUIS L'INTRODUCTION EN BOURSE⁽¹⁾



1. Moyenne mobile 10 jours sur la période du 6 avril 2006 au 23 mai 2016.

CRÉATION DE VALEUR DANS LA DURÉE RENDEMENT TOTAL POUR L'ACTIONNAIRE DEPUIS L'INTRODUCTION EN BOURSE⁽¹⁾

Dividende par action

+10%⁽²⁾

(Croissance annuelle moyenne
2006-2015)

Bénéfice net par action

+8%

(Croissance annuelle moyenne
2006-2015)

Rendement total pour l'actionnaire⁽³⁾

+13% par an

(du 6 avril 2006 au 23 mai 2016)

1. Avril 2006.
2. Y compris un dividende 2015 de 1,15 € par action sous réserve de l'approbation des actionnaires lors de l'Assemblée Générale du 27 mai 2016, payable le 2 juin 2016. Les modalités de distribution du dividende au titre de 2015 sont détaillées aux pages 314 et 315 du Document de Référence 2015.
3. Rendement total pour l'actionnaire, après réinvestissement du dividende en actions.

COMMUNICATION ACTIONNAIRIALE

Vous informer

- ❑ Publications trimestrielles
- ❑ Espace actionnaires dédié sur le site internet
- ❑ Lettre aux actionnaires
- ❑ Guide de l'actionnaire **Nouveau**



LE GROUPE | PRÉSENCE MONDIALE | NOS SOLUTIONS | NOTRE RESPONSABILITÉ | INVESTISSEURS - ACTIONNAIRES | PRESSE | CARRIÈRES

Lettre aux Actionnaires | DÉCEMBRE 2015



À LA UNE
RÉSULTATS DES NEUF PREMIERS MOIS 2015
Solides résultats des neuf premiers mois 2015
Poursuite des initiatives de développement.
Objectifs 2015 confirmés et précisés.

En savoir plus

VOTRE ENTREPRISE



Rapport Intégré 2015
Découvrez le meilleur de
Legrand, ses performances
financières et extra-financières.

ETRE ACTIONNAIRE DE LEGRAND



Modes de détention
Découvrez comment être
actionnaire de Legrand

ESPACE ACTIONNAIRES
Contact, assemblée générale, calendrier...

LES SERVICES EN LIGNE
RÉUNIR VOS VOIX
ESPACE ACTIONNAIRES
Une actionnaire du groupe Legrand, c'est investi dans le projet d'une entreprise dont on croit au développement durable.
Une implication qui mérite de votre part une attention toute particulière.

Une action d'information et de transparence
Legrand informe ses actionnaires sur sa stratégie, ses développements, besoins et son organisation.

- 📧 Investisseurs et actionnaires
- 🌐 Le site internet www.legrand.com
- 📞 Le service actionnaires
- 📧 La gouvernance d'entreprise
- 📧 Le développement durable
- 📧 Lettres aux Actionnaires (LTA) et LTA

ESPACE ACTIONNAIRES
LEGRAND SA

Le Guide de l'Actionnaire | 2016

Chers actionnaires,

Legrand a le plaisir de mettre à votre disposition la première édition de son Guide de l'Actionnaire, conçu pour vous aider dans vos démarches en tant qu'actionnaire.

Ce guide interactif vous propose un accès direct vers les données clés de l'entreprise (rubrique "Votre Entreprise") et vers les informations pratiques pour être actionnaire de Legrand (rubrique "Être actionnaire de Legrand").

Mieux nous connaître

- ❑ Visites de sites
- ❑ Numéro vert

N° Vert 0 800 41 42 43

VISITE DE SITE LEGRAND

ACCUEIL | INVESTISSEURS - ACTIONNAIRES | ESPACE ACTIONNAIRES

DÉCOUVREZ LES PRODUITS ET SYSTÈMES DE LEGRAND EN VISITANT NOTRE SHOWROOM INNOVANT AINSI QUE LA MAISON DU BIEN-ÊTRE ET DE L'AUTONOMIE À LIMOGES.

Date: le vendredi 17 juin 2016

Horaires: de 14h à 18h

Poursuivant sa volonté de permettre à ses actionnaires de mieux connaître le Groupe et ses activités, et dans le cadre de ses visites organisées précédemment, Legrand vous invite à venir découvrir toute l'étendue de ses gammes de produits à Inovaeval, le principal showroom du groupe et véritable vitrine du savoir-faire et de l'expertise de Legrand.

La Maison du Bien-Être et de l'Autonomie met en scène quant à elle les dernières technologies commercialisées par Legrand en matière de systèmes résidentiels.

Vous découvrirez en situation réelle le potentiel esthétique, technique et innovant des produits et systèmes Legrand dans une maison qui vous obéit d'un simple geste du doigt.

Modalités d'inscription

Seules les inscriptions effectuées via le formulaire ci-contre (1 par personne)

seront prises en compte.

Le nombre de places offertes est limité à 10.

Les frais de déplacement restent à la charge du visiteur.

* Télécharger le plan d'accès



JE SUIS ACTIONNAIRE, JE M'INSCRIS

se Mire
se Mire
se M

Choix du site de visite:

Selectionner

Prénoms*

Nom*

Pays*

Email*

Confirmation de l'email*

Tel*

je suis actionnaire

* Champ obligatoire

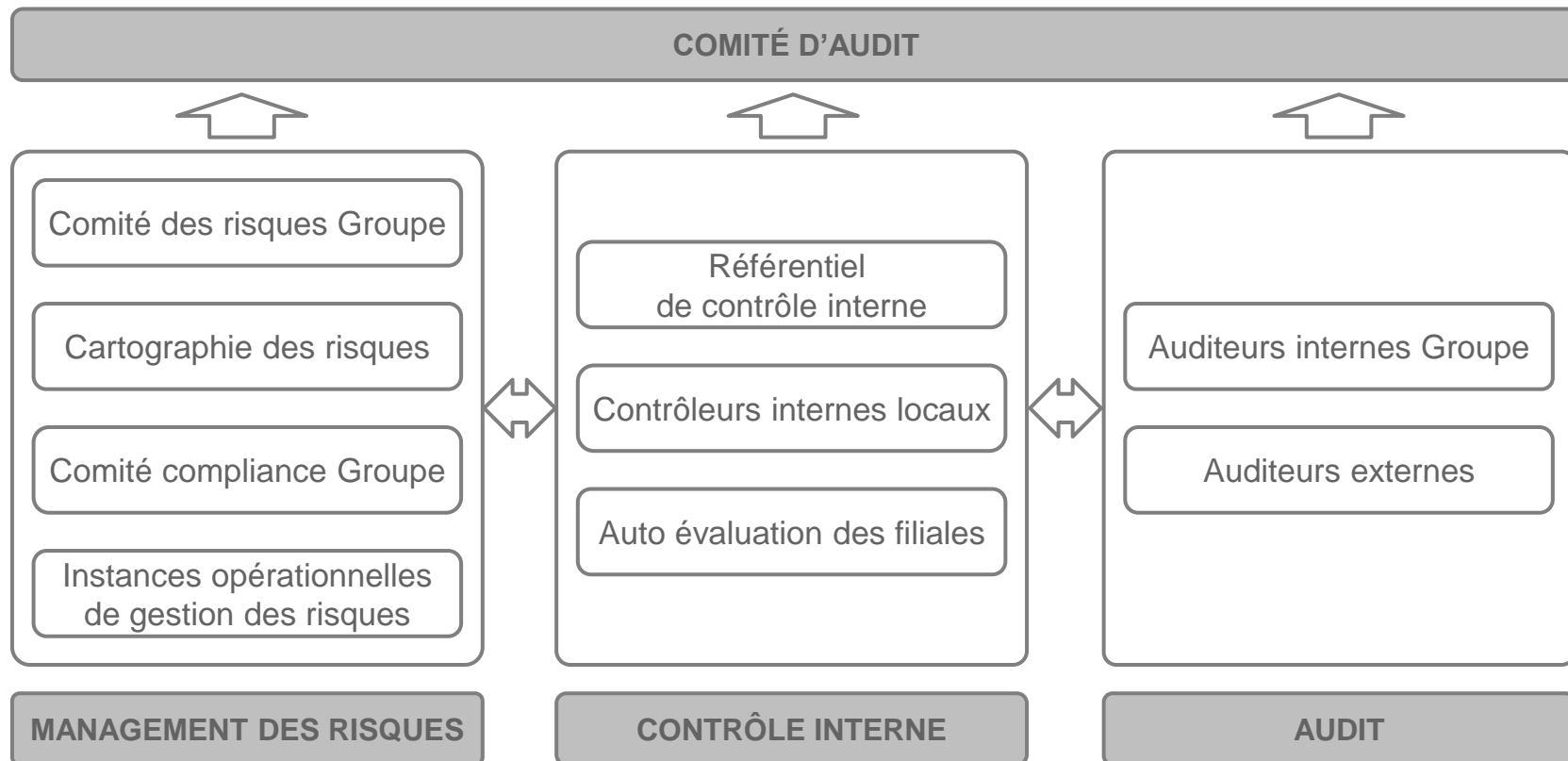
Après avoir cliqué sur **VALIDER** vous recevrez prochainement un email vous informant de la confirmation de votre inscription.

VALIDER

PERFORMANCE INTÉGRÉE ET CRÉATION DE VALEUR MAÎTRISÉE DANS LA DURÉE

- Performance intégrée
- Création de valeur dans la durée
- **Maîtrise des risques**

DISPOSITIF DE GESTION DES RISQUES AU SERVICE D'UN DÉVELOPPEMENT MAÎTRISÉ DANS LA DURÉE



2

**ACCÉLÉRATION DES
INITIATIVES LIÉES AUX
NOUVELLES
TECHNOLOGIES**

ACCÉLÉRATION DES INITIATIVES LIÉES AUX NOUVELLES TECHNOLOGIES

- **Le métier de Legrand**
- Enrichissement de l'infrastructure électrique et numérique du bâtiment
- Initiatives technologiques
- Nouveaux outils digitaux

LE MÉTIER DE LEGRAND L'INFRASTRUCTURE ÉLECTRIQUE ET NUMÉRIQUE DU BÂTIMENT

Interface utilisateur



Interrupteurs



Prises de courant



Détecteurs



Prises VDI

Distribution d'énergie



Disjoncteurs



Coffrets et armoires



Transformateurs



Busbars

Systèmes du bâtiment



Portiers



Eclairage de sécurité



Gestion de l'éclairage et du bâtiment



Systèmes résidentiels



Eclairage des parties communes

Cheminement de câbles



Chemins de câbles en fil



Goulottes plastiques



Chemins de câbles métalliques

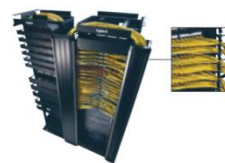


Boîtes de sol

Infrastructures numériques



Armoires



Baies de brassage (racks)



Connectivité cuivre, fibre, ...

UPS⁽¹⁾



Line interactive & off line



Monophasé on line



Triphasé

Composants d'installation



Produits mobiles



Produits d'installation



Coffrets de chantier



Tubes et conduits

1. UPS : Uninterruptible Power Supply ; ASI : Alimentation Statique sans Interruption (onduleur).

ACCÉLÉRATION DES INITIATIVES LIÉES AUX NOUVELLES TECHNOLOGIES

- Le métier de Legrand
- **Enrichissement de l'infrastructure électrique et numérique du bâtiment**
- Initiatives technologiques
- Nouveaux outils digitaux

ENRICHISSEMENT DE L'INFRASTRUCTURE ÉLECTRIQUE ET NUMÉRIQUE DU BÂTIMENT



Flux de données



Enrichissement de l'infrastructure électrique et numérique du bâtiment
Accroissement de la valeur d'usage des produits

ACCROISSEMENT DE LA VALEUR D'USAGE DES PRODUITS

EXEMPLE : PORTIER INTELLIGENT CLASS 300X

- Fonction
 - Contrôle d'accès avec appel vidéo
 - Adaptée au neuf et à la rénovation
- Cible
 - Appartements/Maisons
 - Propriétaires
- Expérience utilisateur liée aux nouvelles technologies
 - Réacheminement de l'appel depuis le portier vers un *smartphone* (à l'intérieur ou à l'extérieur de la maison)
 - Communication entre les platines à l'intérieur de la maison et un *smartphone*
 - Ouverture de portes, éclairage d'escalier, activation à distance de la caméra du portier



Maisons



Appartements

ACCROISSEMENT DE LA VALEUR D'USAGE DES PRODUITS EXEMPLE : ÉCLAIRAGE DE SÉCURITÉ

- Fonction
 - Eclairage de sécurité adressable
- Cible
 - Bâtiments tertiaires
 - Gestionnaires de bâtiments
- Expérience utilisateur liée aux nouvelles technologies
 - Supervision et gestion à distance du réseau d'éclairage de sécurité (dans un ou plusieurs bâtiments)
 - Amélioration de la gestion de la maintenance par géolocalisation



Commerces



Bureaux



Hôtels

ACCÉLÉRATION DES INITIATIVES LIÉES AUX NOUVELLES TECHNOLOGIES

- Le métier de Legrand
- Enrichissement de l'infrastructure électrique et numérique du bâtiment
- **Initiatives technologiques**
- Nouveaux outils digitaux

INITIATIVES TECHNOLOGIQUES LANCEMENT DU PROGRAMME ELIOT EN JUILLET 2015

Objectifs 2020

- ❑ Réaliser une croissance annuelle moyenne totale à 2 chiffres des ventes de produits connectés
- ❑ Doubler le nombre de familles de produits connectés de 20 en 2014 à 40

Réalisations 2015

- ❑ près de **34%** de croissance totale des ventes de produits connectés
- ❑ **23** familles de produits connectés

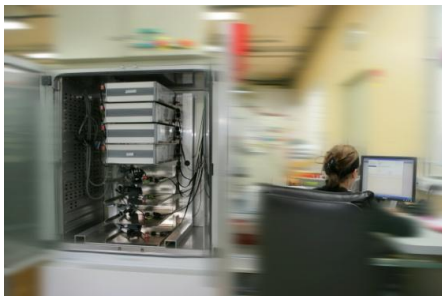


INITIATIVES TECHNOLOGIQUES INVESTISSEMENTS DE R&D DANS LES NOUVELLES TECHNOLOGIES

Ressources allouées
au développement de
firmware & software

de 2010 à 2015

+50%



Effectif de R&D dédié à
l'électronique, aux logiciels
et aux offres numériques

% de l'effectif total de R&D en 2015

39%



INITIATIVES TECHNOLOGIQUES COLLABORATIONS ET PARTENARIATS STRATÉGIQUES



- ↳ Utiliser le protocole Nest Weave dans l'offre connectée Legrand



- ↳ Rendre compatibles les produits connectés Legrand avec le « Hub Numérique » de La Poste



- ↳ Développer de nouveaux systèmes de pilotage des chambres d'hôtel

Promouvoir l'interopérabilité dans les bâtiments

INITIATIVES TECHNOLOGIQUES AUTRES INITIATIVES DE PREMIER PLAN

Legrand au CES⁽¹⁾
de Las Vegas



Participation à des alliances
technologiques



Participation à la levée
de fonds de Netatmo⁽²⁾

netatmo



Spécialiste français des objets
connectés pour la maison

↳ Présentation du savoir-faire de
Legrand en termes
d'interopérabilité

↳ Assurer l'interopérabilité des
produits Legrand

↳ Renforcer la proximité de Legrand
avec l'écosystème de l'Internet
des Objets dans le bâtiment et ses
tendances avancées

1. CES: Consumer Electronics Show ; rendez-vous mondial des nouvelles technologies où se côtoient robotique, biotechnologies, logiciels ou encore objets connectés.
2. Fondée en 2011, Netatmo est reconnue pour son dynamisme et sa capacité d'innovation. Les produits Netatmo (Station Météo pour Smartphone, Thermostat pour Smartphone, Welcome, caméra de sécurité connectée à reconnaissance faciale) sont commercialisés avec succès en Europe, aux Etats-Unis et en Asie.

INITIATIVES TECHNOLOGIQUES ACQUISITIONS

Datacenters⁽¹⁾



Acteur de premier plan en Amérique du Nord dans les *PDU*⁽²⁾ intelligents et commutateurs *KVM*⁽³⁾

Assistance à l'autonomie



Jontek limited
CARING THROUGH INNOVATION

Spécialiste des solutions de gestion pour plateformes d'assistance à l'autonomie au Royaume-Uni

Systèmes résidentiels

Qmotion®
advanced shading systems



Spécialiste aux Etats-Unis de la gestion de l'éclairage naturel

LUXUL
Simply Connected



Leader américain des produits pour infrastructures audio/vidéo

AEGIDE
HOUSING SYNERGY



N°1 des armoires VDI pour *datacenters* aux Pays-Bas

tynetec
Trusted Technology. Caring for People.

Aidcall
safetyfirst



Acteur de premier plan au Royaume-Uni

neat



N°1 en Espagne et acteur de premier plan en Europe

NUVO®
Whole Home Audio



Spécialiste aux Etats-Unis de la diffusion sonore multi-pièces

1. Centre de données.
2. *PDU*: Power Distribution Unit ; Unité de Distribution d'Alimentation.
3. Un commutateur *KVM* permet de contrôler plusieurs ordinateurs à partir d'une console Ecran, Clavier, Souris unique.

ACCÉLÉRATION DES INITIATIVES LIÉES AUX NOUVELLES TECHNOLOGIES

- Le métier de Legrand
- Enrichissement de l'infrastructure électrique et numérique du bâtiment
- Initiatives technologiques
- **Nouveaux outils digitaux**

NOUVEAUX OUTILS DIGITAUX (données 2015)

□ Communication digitale

- 96 millions de pages vues
- 22 millions de visiteurs uniques sur les sites du groupe
- 20 millions de vidéos vues sur les chaînes Youtube de Legrand
- 1,7 millions de *followers*

□ Gestion de la relation clients *CRM*⁽¹⁾

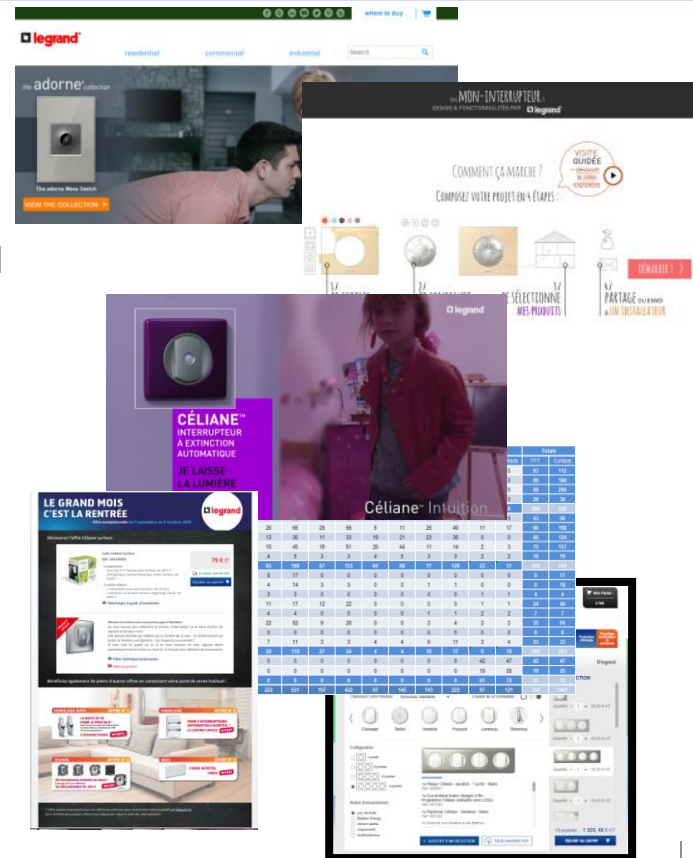
- 92% des ventes couvertes
- 141 pays concernés

□ E-commerce

- Standardisation des échanges de données ETIM⁽²⁾
- Développement accéléré de contenus

1. *CRM* : Customer Relationship Management.

2. *ETIM* : Electro-Technical Information Model.



3

GOUVERNANCE ET RÉMUNÉRATIONS

GOUVERNANCE ET RÉMUNÉRATIONS

- **Gouvernance**
 - Conseil d'administration
 - Comités spécialisés
 - Administratrice Référente : bilan 2015
 - Comité de direction

- *Say on Pay* : rémunération au titre de l'exercice 2015

- Autorisation 2016 d'attribution d'actions de performance

LE CONSEIL D'ADMINISTRATION : UNE COMPOSITION INTERNATIONALE, MIXTE ET MAJORITAIREMENT INDÉPENDANTE

10 administrateurs
dont 1 Administratrice Référente

5 nationalités

70 % d'administrateurs indépendants

40 % de femmes



CANDIDATURE D'UNE NOUVELLE ADMINISTRATRICE INDÉPENDANTE

- Parcours professionnel riche dans le secteur industriel, notamment aux Etats-Unis et au Royaume-Uni
- Membre du Comité exécutif d'Altavia
- Administratrice d'Arkema et de Paprec
- Par le passé, Vice-Présidente exécutive du groupe Sequana et Directrice exécutive du groupe Arjowiggins
- Diplômée de l'Ecole Centrale de Paris et de l'Université de Columbia aux Etats-Unis



Isabelle Boccon-Gibod

48 ans

Nationalité française

LE CONSEIL D'ADMINISTRATION : UNE COMPOSITION ÉVOLUANT VERS DAVANTAGE DE MIXITÉ

50 % de femmes en 2016



LE CONSEIL D'ADMINISTRATION : 3 MANDATS A RENOUVELER

Thierry de La Tour d'Artaise

- Président du Conseil d'administration et Directeur Général de SEB SA
- Administrateur Indépendant
- Membre du Comité des nominations et de la gouvernance



Christel Bories

- Administratrice de sociétés
- Administratrice Indépendante
- Présidente du Comité de la stratégie et de la RSE
- Membre du Comité d'audit



Angeles Garcia-Poveda

- Co-Directrice Générale EMEA de Spencer Stuart
- Administratrice Indépendante
- Administratrice Référente
- Présidente du Comité des nominations et de la gouvernance
- Présidente du Comité des rémunérations
- Membre du Comité de la stratégie et de la RSE



LE CONSEIL D'ADMINISTRATION : UNE GOUVERNANCE SOUVENT MISE À L'HONNEUR



Grand Prix
du Gouvernement d'Entreprise

Gouvernance d'Or
de la Dynamique de Gouvernance

Gouvernance d'Argent
de la Composition du Conseil



Gouvernance de Bronze
de la Composition du Conseil



UN CONSEIL D'ADMINISTRATION ACTIF ET DES ADMINISTRATEURS IMPLIQUÉS

Taux de participation
supérieur à 87 %

Nombreux échanges avec le
management



Assiduité valorisée
Bonne connaissance et
compréhension des enjeux
de l'entreprise

UN CONSEIL D'ADMINISTRATION, ORGANE D'IMPULSION DES DÉCISIONS DE LEGRAND

Innovations 2015

Publication du
1^{er} rapport intégré

*Témoignage
d'Eliane Rouyer-Chevalier*

*Administratrice Indépendante,
Présidente du Comité d'audit*

1^{ère} évaluation de la
contribution individuelle
des administrateurs

4 COMITÉS SPÉCIALISÉS EN APPUI DU CONSEIL D'ADMINISTRATION

Chaque Comité est présidé par une administratrice indépendante

Comité d'audit

3 membres
100% indépendants

Comité de la
stratégie et de la
RSE

4 membres
50% indépendants

Comité des
nominations et
de la
gouvernance

3 membres
2/3 indépendants

Comité des
rémunérations

3 membres
100 % indépendants

ACTIVITÉ DES COMITÉS SPÉCIALISÉS EN 2015

Comité d'audit

100 % assiduité

- Contrôle interne et gestion des risques
- Examen des comptes
- Contrôle externe



Comité de la stratégie et de la RSE

83 % assiduité

- Orientations stratégiques de l'activité de la Société (budget et acquisitions)
- Conformité entre la stratégie du Groupe et ses principes RSE



Comité des nominations et de la gouvernance*

100 % assiduité

- Propositions concernant les candidats aux différentes fonctions de gouvernance
- Revue annuelle des critères d'indépendance
- Plan de succession des dirigeants
- Règles de gouvernement d'entreprise



Comité des rémunérations*

- Rémunérations des dirigeants mandataires sociaux
- Rémunérations des administrateurs
- Plans d'options et toutes formes de rémunérations en actions ou de rémunérations liées à des actions



* Ces deux comités ne formaient qu'un seul Comité jusqu'au 18 mars 2015

ADMINISTRATRICE RÉFÉRENTE : BILAN 2015

Missions récurrentes

- ❑ Présidence de la réunion annuelle des administrateurs non-exécutifs
- ❑ Présidence des délibérations du Conseil d'administration concernant l'évaluation de la performance du dirigeant mandataire social et fixant sa rémunération
- ❑ Supervision de l'évaluation du fonctionnement du Conseil d'administration au titre de l'exercice 2014 avec un cabinet externe

Élargissement des missions

- ❑ Capacité de convoquer directement le Conseil d'administration sur un ordre du jour déterminé
- ❑ Point de contact potentiel avec les actionnaires de Legrand sous réserve de l'accord préalable du Conseil d'administration
- ❑ Faculté d'assister à l'ensemble des réunions des Comités dont elle n'est pas membre

LE COMITÉ DE DIRECTION: UNE ÉQUIPE DIVERSIFIÉE, PLURIDISCIPLINAIRE ET EXPÉRIMENTÉE

10 membres

Ancienneté moyenne : 21 ans

3 nationalités



Gilles Schnepf
Président Directeur
Général



Karine Alquier-Caro
Directrice des Achats



Antoine Burel
Directeur Financier



Bénédicte Bahier
Directrice Juridique



Benoît Coquart
Directeur France



Xavier Couturier
Directeur des Ressources
Humaines



Paolo Perino
Président de Bticino et
Directeur de la Stratégie
et du Développement



Frédéric Xerri
Directeur Export

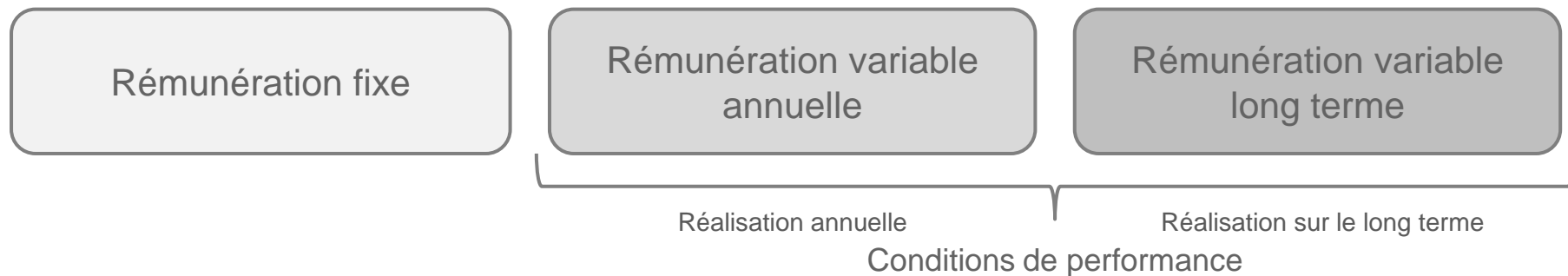


John Seldorff
Président Directeur Général
de Legrand North & Central
America



Patrice Soudan
Directeur Général
Adjoint, Directeur des
Opérations

COMPOSITION DE LA RÉMUNÉRATION AU TITRE D'UNE ANNÉE



RÉMUNÉRATION VARIABLE ANNUELLE DU MANDATAIRE SOCIAL

Des critères transparents et précis

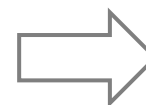
Valeur cible fixée
à 80 %⁽³⁾ de la
rémunération fixe

Part quantitative⁽¹⁾
60 % de la
rémunération fixe (cible)

- Résultat économique
- Croissance organique du chiffre d'affaires
- Croissance externe
- Atteinte des priorités de la feuille de route RSE

Part qualitative⁽²⁾
20 % de la
rémunération fixe (cible)

- Evolution positive du chiffre d'affaires
- Qualité de la politique de croissance externe
- Gestion des risques, préoccupations sociales, plans de succession



Attribution 2015

- Atteinte de ces objectifs à hauteur de 100,9 % de la rémunération fixe, soit : 630 625 €
- Sur décision du dirigeant mandataire social, maintien de la rémunération variable au niveau de 2014 soit 535 000 €

1. 75% du total variable.

2. 25% du total variable.

3. Valeur pouvant varier entre 0 et 120 % de la rémunération fixe.

RÉMUNÉRATION VARIABLE LONG TERME DU MANDATAIRE SOCIAL (ACTIONS DE PERFORMANCE)

Conditions du plan Actions de performance 2015		
Des conditions exigeantes	2 conditions de performance mesurées sur 3 ans	Performance financière externe ⁽²⁾ : 50 %
		Performance financière interne ⁽³⁾ : 50 %
	Condition de présence de 4 ans	

Entre 0 et 150% de l'attribution initiale, en fonction de l'atteinte de critères transparents et précis

Attribution 2015 :
Valeur IFRS estimée à
640 909 €⁽¹⁾

1. En valeur IFRS, selon rapport d'expert indépendant.
2. Comparaison de la moyenne de la marge d'EBITDA sur 3 ans avec celle de l'indice MSCI World Capital Goods.
3. Critère basé sur la moyenne sur 3 ans du cash flow libre normalisé en pourcentage du chiffre d'affaires.

RÉMUNÉRATION TOTALE DU MANDATAIRE SOCIAL AU TITRE DE 2015

Rémunération versée au titre de l'exercice 2015

Rémunération fixe	625 000 € ⁽¹⁾
Rémunération variable annuelle	535 000 € ⁽¹⁾
Avantages en nature	0 €

Sous total : 1 160 000 €⁽¹⁾

Rémunération long terme

Actions de performance	640 909 € ⁽²⁾
Options	0 €
Variable pluriannuelle	0 €

Sous total : 640 909 €

Total Général : 1 800 909 €

Autres éléments de rémunération

Absence de contrat de travail

Absence de “parachute doré”

Absence de clause de non-concurrence

Absence de tout régime de retraite
supplémentaire

Aucune autre prestation financée par
le Groupe

1. Montant identique à 2014.

2. En valeur IFRS, selon rapport d'expert indépendant.

GOUVERNANCE ET RÉMUNÉRATIONS

- Gouvernance
- *Say on Pay* : rémunération au titre de l'exercice 2015
- **Autorisation 2016 d'attribution d'actions de performance**

CARACTÉRISTIQUES DE LA RÉOLUTION SOUMISE CE JOUR

- Attribution totale limitée à 1,5 % du capital
- Attribution au dirigeant mandataire social limitée à 0,15 % du capital
- Attribution finale soumise à l'atteinte de conditions de performance et au respect d'une condition de présence
- Durée de l'autorisation conférée au Conseil : 38 mois

AUTORISATION 2016 D'ATTRIBUTION D' ACTIONS DE PERFORMANCE

Conditions envisagées		
Des conditions exigeantes	3 conditions de <u>performance</u> mesurées sur 3 ans	Performance financière externe ⁽¹⁾ : 1/3
		Performance financière interne ⁽²⁾ : 1/3
		Performance extra-financière ⁽³⁾ : 1/3
	Condition de <u>présence</u> de 4 ans	

1. Comparaison de la moyenne de la marge d'EBITDA sur 3 ans avec celle de l'indice MSCI World Capital Goods.
2. Critère basé sur la moyenne sur 3 ans du cash flow libre normalisé en pourcentage du chiffre d'affaires.
3. Critère basé sur la moyenne sur 3 ans de la moyenne des taux d'atteinte annuels des priorités de la feuille de route RSE du Groupe.

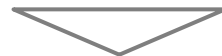
AUTORISATION 2016 D'ATTRIBUTION D' ACTIONS DE PERFORMANCE

Condition de
performance
extra-financière

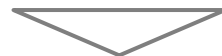
La RSE, au cœur du modèle
de développement de Legrand



Intégrer l'atteinte des engagements RSE dans les dispositifs de mesure
de la performance



Moyenne sur 3 ans des taux d'atteinte annuels des priorités de la
feuille de route RSE du Groupe



Part croissante de la RSE dans la rémunération du dirigeant
mandataire social : de 3 %⁽¹⁾ en 2015 à environ 15 %⁽¹⁾ en 2016

1. Base de calcul : rémunération fixe + rémunération variable cible du dirigeant mandataire social + valeur IFRS du LTI 2015.

AUTORISATION 2016 D'ATTRIBUTION D' ACTIONS DE PERFORMANCE

Intérêt des actions
de performance



- Fidélisation et motivation des talents
- Focalisation des équipes sur un objectif commun de croissance et de création de valeur dans la durée
- Valorisation de la performance financière et extra-financière

4

PRÉSENTATION DES RÉSOLUTIONS

RÉSOLUTIONS DE NATURE ORDINAIRE

- **Résolutions 1 à 3** : Résolutions relatives à l’approbation des comptes, l’affectation du résultat et à la distribution du dividende
- **Résolution 4** : Résolution relative au Say on Pay
- **Résolutions 5 à 8** : Résolutions relatives à la composition du Conseil d’administration (renouvellement de trois mandats d’administrateurs indépendants et candidature d’une nouvelle administratrice indépendante)
- **Résolutions 9 et 10** : Résolutions relatives aux mandats de Commissaires aux comptes (renouvellement du mandat de l’un des Commissaires aux comptes titulaires et nomination d’un Commissaire aux comptes suppléant)

RÉSOLUTIONS RELATIVES AU RACHAT ET À L'ANNULATION DES ACTIONS DE LA SOCIÉTÉ

- **Résolution 11** : Autorisation consentie au Conseil d'administration en vue de permettre à la Société d'intervenir sur ses propres actions
- **Résolution 12** : Autorisation donnée au Conseil d'administration à l'effet de réduire le capital social par annulation d'actions

RÉSOLUTION DE NATURE EXTRAORDINAIRE : AUTORISATION D'ATTRIBUTIONS D' ACTIONS DE PERFORMANCE

- **Résolution 13** : Autorisation consentie au Conseil d'administration aux fins de décider d'une ou plusieurs attributions gratuites d'actions au bénéfice des membres du personnel et/ou des mandataires sociaux de la Société ou des sociétés liées

RÉSOLUTIONS DE NATURE EXTRAORDINAIRE : LES AUTORISATIONS FINANCIÈRES

Résolution	Contenu de la résolution	Plafonds de la résolution
N° 14	Emission d'actions ou de valeurs mobilières complexes avec maintien du droit préférentiel de souscription (« DPS »)	Titres de capital : ~ 18,74% du capital Titres de créance : 2 Mds€
N° 15	Emission d'actions ou de valeurs mobilières complexes par offre au public avec suppression du DPS	Titres de capital : ~ 9,37% du capital Titres de créance : 1 Md€
N° 16	Emission d'actions ou de valeurs mobilières complexes par placement privé avec suppression du DPS	
N° 17	Augmentation du montant des émissions sur le fondement des résolutions 14,15 et/ou 16 en cas de demandes excédentaires	15% de l'émission initiale
N° 18	Augmentation de capital par incorporation de réserves, bénéfices, primes ou autres	100 M€
N° 19	Augmentation de capital réservée aux adhérents à un plan d'épargne de la Société ou du Groupe	25 M€
N° 20	Emission d'actions ou de valeurs mobilières complexes pour rémunérer des apports en nature consentis à la Société	5% du capital

RÉSOLUTION RELATIVE AUX POUVOIRS POUR L'ACCOMPLISSEMENT DES FORMALITÉS

- **Résolution 22** : Pouvoirs pour formalités

5

RAPPORTS DES COMMISSAIRES AUX COMPTES

RAPPORTS DES COMMISSAIRES AUX COMPTES

□ **Au titre de l'Assemblée Générale Ordinaire :**

- ✓ sur les comptes annuels sociaux et consolidés
- ✓ sur les conventions et engagements réglementés
- ✓ sur le rapport du Président du Conseil d'administration sur le gouvernement d'entreprise et le contrôle interne
- ✓ sur les informations sociales, environnementales et sociétales consolidées figurant dans le rapport de gestion

□ **Au titre de l'Assemblée Générale Extraordinaire :**

- ✓ sur la réduction de capital par annulation d'actions auto-détenues
- ✓ sur l'autorisation d'attribution gratuite d'actions existantes ou à émettre
- ✓ sur l'émission d'actions et de valeurs mobilières complexes avec maintien et/ou suppression du droit préférentiel de souscription
- ✓ sur l'émission d'actions et/ou de valeurs mobilières réservée aux adhérents à un plan d'épargne d'entreprise

6

SÉANCE DE QUESTIONS / RÉPONSES

7

VOTE DES RÉSOLUTIONS

AVERTISSEMENT

Les informations contenues dans cette présentation n'ont pas fait l'objet d'une vérification indépendante et aucun confort ou garantie, expresse ou implicite, n'est donné quant à la sincérité, l'exactitude, l'exhaustivité ou la véracité de l'information ou des opinions contenues dans le présent document.

Cette présentation contient des informations sur les marchés de Legrand et le positionnement de Legrand sur ces marchés. A la connaissance de Legrand, il n'existe aucun rapport officiel de l'industrie ou de marché couvrant ou traitant ses marchés. Legrand réunit des données sur ses marchés par l'intermédiaire de ses filiales qui compilent annuellement des données sur les marchés concernés à partir de contacts formels ou informels avec des professionnels de l'industrie, des distributeurs de produits électriques, de statistiques du bâtiment et de données macroéconomiques. Legrand estime sa position sur ses marchés sur la base des données précitées et sur la base du chiffre d'affaires réel réalisé sur les marchés en cause sur la même période.

Le présent document peut contenir des estimations et/ou des informations prospectives. Ces informations ne constituent pas des prévisions relatives aux résultats de Legrand ou à d'autres indicateurs de performance, mais des tendances ou des objectifs, selon le cas. Ces informations sont par nature sujettes à des risques et incertitudes, dont la plupart ne sont pas du ressort de Legrand, dont notamment les risques décrits dans le document de référence de Legrand disponible sur son site internet (www.legrand.com). Ces informations ne constituent pas des garanties quant aux performances futures de Legrand qui sont susceptibles de différer de manière significative. Legrand ne s'engage pas à publier de mise à jour de ces informations en vue de tenir compte d'événements ou de circonstances postérieurs à la date de publication de ce document.

Ce document ne constitue dans aucun pays, une offre de vendre ou la sollicitation d'une offre d'achat de titres Legrand.

ADR non sponsorisés. Legrand ne sponsorise pas de programme d'American Depositary Receipt (ADR) concernant ses actions. Tout programme d'ADR existant actuellement est « non sponsorisé » et n'a aucun lien, de quelque nature que ce soit, avec Legrand. Legrand décline toute responsabilité concernant un tel programme.