

FAITS
& CHIFFRES

2012

www.legrand.com

38%

du chiffre d'affaires réalisés dans
les nouvelles économies en 2012

25%

du chiffre d'affaires réalisés dans
les nouveaux segments de marché en 2012

37%

du chiffre d'affaires réalisés avec
des produits nouveaux en 2012

plus de

35 000

collaborateurs en 2012

LEGRAND UN ACTEUR MONDIAL

Legrand est le spécialiste mondial
des infrastructures électriques
et numériques du bâtiment.

Implanté dans plus de 70 pays, Legrand dispose d'une gamme complète de produits et systèmes pour les infrastructures électriques et numériques des bâtiments tertiaires, industriels et résidentiels. L'étendue de son offre et ses positions de leader en font une référence à l'échelle mondiale.

L'innovation, le lancement régulier de produits à forte valeur ajoutée et les acquisitions sont les principaux vecteurs de croissance du Groupe. Legrand réalise 2/3 de son chiffre d'affaires avec des produits numéro 1 ou numéro 2 sur leurs marchés et bénéficie de positions de premier plan, notamment en France, en Italie et aux États-Unis ainsi que dans les nouvelles économies comme le Brésil, la Russie, la Chine ou l'Inde.



UN MÉTIER, 4 DOMAINES :

■ Contrôle et commande

Appareillage (interrupteurs, prises, variateurs), systèmes résidentiels (pilotage des volets, de l'éclairage, des accès et du multimédia), systèmes de sécurité (éclairage de sécurité et de balisage, interphones, alarmes intrusion, caméras de protection...), solutions d'efficacité énergétique (suivi des consommations électriques, détecteurs de présence, gestionnaires de chauffage...)...

■ Cheminement de câbles

Goulottes, chemins de câbles, boîtes de sol, conduits flexibles, systèmes « busbar »...

■ Distribution de l'énergie

Tableaux de distribution, disjoncteurs, connecteurs de puissance, transformateurs à pertes réduites, inverseurs de source, parafoudres, ASI (Alimentation Sans Interruption)...

■ Distribution des données numériques

Prises RJ 45, baies de brassage, armoires pour application audio et vidéo, bornes Wi-Fi...

NOUVELLES ÉCONOMIES ET NOUVEAUX SEGMENTS DE MARCHÉ : UN FORT POTENTIEL

Legrand se développe dans les nouvelles économies, des marchés prometteurs, ainsi que sur de nouveaux segments de marché en expansion (tels les infrastructures numériques ou l'efficacité énergétique) qui sont une réponse à la digitalisation de l'économie et à l'émergence de nouveaux besoins.

DES MARQUES DE RÉFÉRENCE

- Legrand • BTicino • Cablofil • Ortronics
- Anam • Arnould • HPM • Indo Asian Switchgear
- Inform • Middle Atlantic • Numeric UPS • On-Q
- Pass & Seymour • Pial • Shidean • SMS
- TCL • Tegui • Van Geel • Vantage • Watt Stopper
- Wiremold • Zucchini...

wattstopper

legrand®

bticino®

VANTAGE

CABLOFIL®

arnould

L'ACTU 2012



ACQUISITION DE NUMERIC UPS (INDE)

Le rachat en 2012 de Numeric UPS, leader indien du marché des UPS de petite et moyenne puissance, a permis à Legrand de renforcer ses positions en Inde où le Groupe occupe déjà des positions de premier plan en disjoncteurs modulaires, armoires de distribution et appareillage haut de gamme. Elle lui permet aussi de poursuivre son développement sur le marché des UPS. Numeric UPS apporte une offre de qualité, une marque à forte notoriété ainsi qu'un vaste réseau complétant le dispositif du Groupe en Inde.



NEW SFERA : UNE NOUVELLE GAMME DE PORTIERS

Legrand a poursuivi en 2012 sa politique d'innovation avec le lancement d'une nouvelle offre de portiers audio et vidéo, New Sfera, combinant un design unique et moderne avec des fonctionnalités avancées. La nouvelle gamme a d'abord été lancée en Italie avant d'être déployée à l'international.



ACQUISITION DE NUVO TECHNOLOGIES (ÉTATS-UNIS)

Legrand a renforcé ses positions dans les systèmes résidentiels aux États-Unis avec le rachat en 2012 de NuVo Technologies, spécialiste américain de la diffusion sonore résidentielle multi-pièces. Avec 40 distributeurs et environ 1 000 revendeurs aux États-Unis, NuVo Technologies permet à Legrand de renforcer sa couverture du marché américain des systèmes résidentiels.

CHIFFRES CLÉS



Les solides performances de 2012 démontrent à nouveau la qualité du modèle économique autofinancé de Legrand et sa capacité à créer durablement de la valeur.

+5,1%

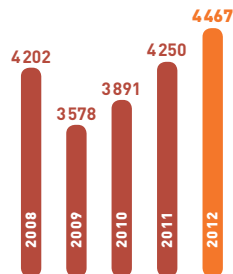
de croissance totale du chiffre d'affaires en 2012



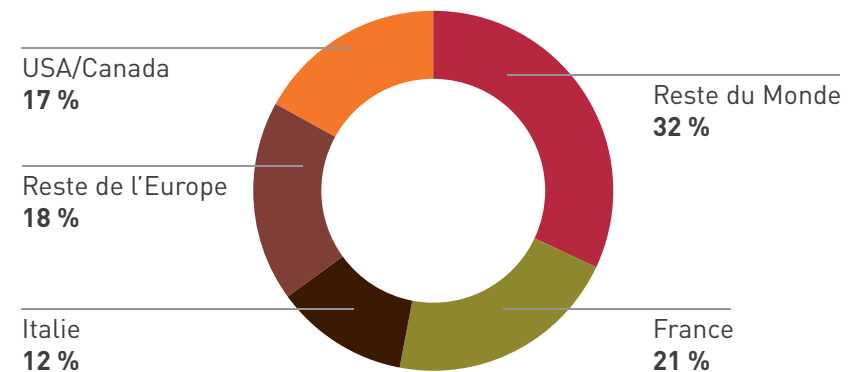
9,3Mds €

de capitalisation boursière au 28/02/2013

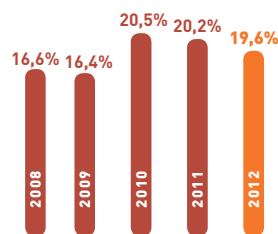
CHIFFRE D'AFFAIRES en millions d'euros



CHIFFRE D'AFFAIRES 2012 PAR ZONE GÉOGRAPHIQUE

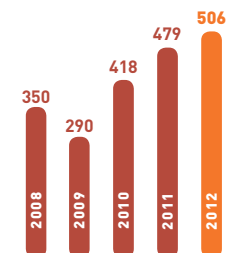


MARGE OPÉRATIONNELLE AJUSTÉE* en % du chiffre d'affaires

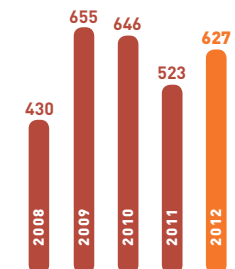


* À partir de 2009, marge opérationnelle ajustée des amortissements des réévaluations d'actifs incorporels pratiquées lors des acquisitions et des frais/produits ajustés liés à celles-ci ainsi que le cas échéant, des pertes de valeur des goodwill.
Pour 2008, marge opérationnelle ajustée des amortissements des réévaluations d'actifs incorporels liées à l'acquisition de Legrand France en 2002 et des pertes de valeur des goodwill.

RÉSULTAT NET PART DU GROUPE en millions d'euros

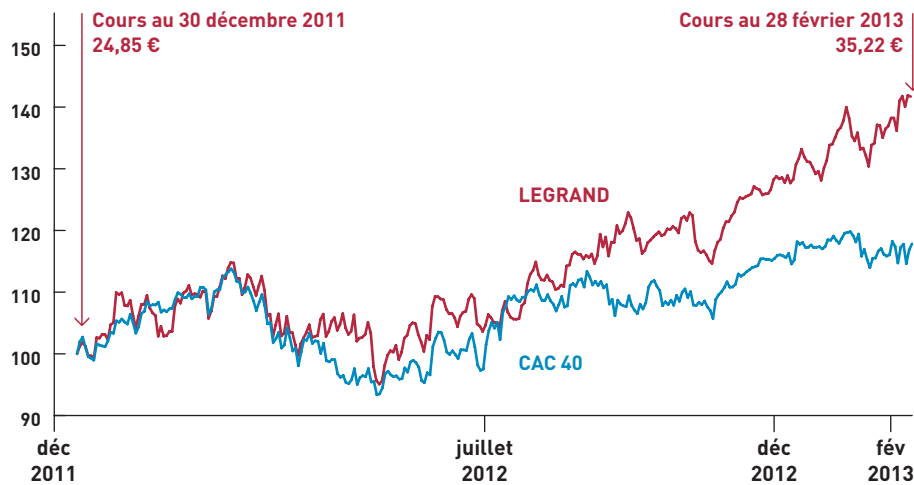


CASH FLOW LIBRE en millions d'euros



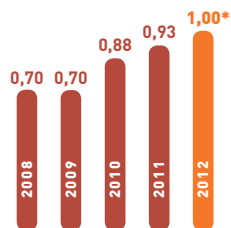
BOURSE

ÉVOLUTION DU COURS DE L'ACTION LEGRAND



DIVIDENDE PAR ACTION

en euro



*Sous réserve d'approbation par l'Assemblée Générale des actionnaires le 24 mai 2013.

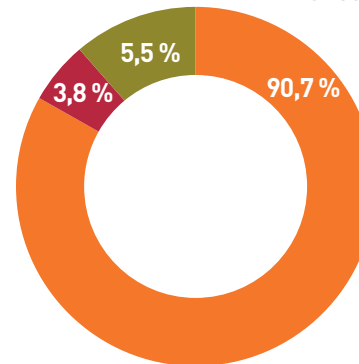
FICHE SIGNALÉTIQUE

- Code ISIN : FR 0010307819
- Code Mnémonique : LR
- Place de cotation : NYSE Euronext Paris
- Marché : NYSE Euronext Paris – Eurolist Compartiment A (Blue Chips)
- PEA : éligible
- SRD : éligible
- Indices : CAC 40, FTSE4Good, MSCI World, ASPI, DJSI

STRUCTURE DE L'ACTIONNARIAT

au 28 février 2013

- Public
- Wendel
- Management et salariés



CALENDRIER FINANCIER

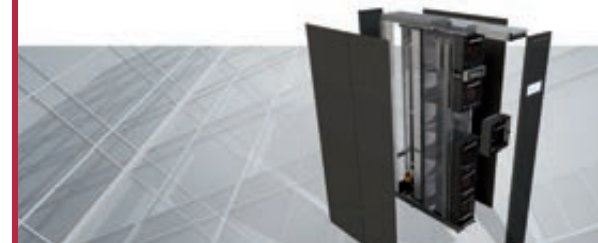
- Résultats du 1^{er} trimestre 2013 : 7 mai 2013
- Assemblée Générale des actionnaires : 24 mai 2013
- Détachement du dividende : 29 mai 2013
- Paiement du dividende : 3 juin 2013
- Résultats du 1^{er} semestre 2013 : 1 août 2013

L'ACTU 2012



TROPHÉE DE L'ASSEMBLÉE GÉNÉRALE 2012

Legrand a été primé en 2012 au « Grand Prix de l'Assemblée Générale du CAC 40 ». Ce prix récompense la qualité et la pertinence de la communication réalisée auprès des actionnaires lors de l'Assemblée Générale, et notamment la volonté de pédagogie du Groupe pour expliquer son modèle économique créateur de valeur.



ACQUISITION DE AEGIDE (PAYS-BAS)

Legrand a poursuivi en 2012 son développement dans les infrastructures numériques, un secteur en pleine croissance, avec l'acquisition d'Aegide, leader néerlandais des armoires Voix Données Images pour les datacenters et acteur de premier plan de ce marché en Europe.



LANCEMENT DE LA NOUVELLE GAMME DE BUSBARS LB PLUS

L'offre du Groupe en matière de distribution d'énergie a été renforcée en 2012 avec le lancement international d'une nouvelle solution de busbars suspendus pour la distribution d'électricité de 25 à 63A : la gamme LB Plus de Zucchini. Des canalisations électriques préfabriquées simples, performantes et faciles à installer.

DÉVELOPPEMENT DURABLE

Pour en savoir plus :
legrand.com
rubrique Développement Durable

Structurée autour de trois domaines, la démarche Développement Durable de Legrand vise à assurer au Groupe une croissance rentable, pérenne et responsable. Intégrée à la stratégie, elle est déployée dans tous les métiers et entités du Groupe, avec une volonté de progrès permanent.

La GOUVERNANCE

La Gouvernance est la façon dont Legrand entend assurer un développement responsable de ses activités et répondre au mieux aux attentes de ses parties prenantes, en particulier avec ses fournisseurs. Elle concerne tant ses choix économiques que l'éthique des affaires.

La démarche ENVIRONNEMENTALE

La démarche environnementale de Legrand s'inscrit à tous les niveaux de l'entreprise. Elle s'applique à la fois aux sites du Groupe, aux flux logistiques et à la conception des produits. Elle donne une place centrale à la recherche d'amélioration de la performance énergétique des bâtiments.

L'engagement SOCIAL

Employeur et acteur social, Legrand place la personne au cœur de son développement, d'une part en investissant pour les collaborateurs, d'autre part en favorisant l'accès à l'électricité et l'assistance à l'autonomie.



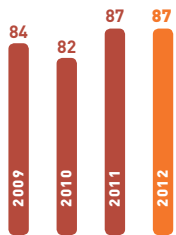
ENJEUX 2011-2013

La démarche opérationnelle de Legrand en matière de Développement Durable est formalisée dans une feuille de route qui fixe 28 objectifs pour la période 2011-2013, tels par exemple la formation des correspondants Éthiques, l'internationalisation des PEP (Profils Environnementaux Produits) ou encore le respect de la Charte de Prévention.



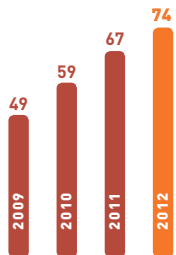
SITES CERTIFIÉS ISO 14001

en %



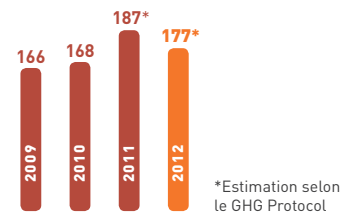
BUREAUX D'ÉTUDES RÉALISANT DES ANALYSES DE CYCLE DE VIE

en %



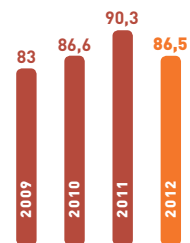
ÉMISSIONS DE CO₂ LIÉES AUX CONSOMMATIONS D'ÉNERGIE

en milliers t eq.CO₂



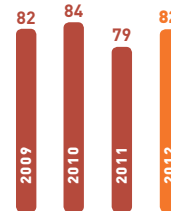
ÉVALUATION DES RISQUES

proportion en % des effectifs
du Groupe faisant l'objet d'une
évaluation des risques formalisée



DÉCHETS VALORISÉS

en %



RÉPARTITION DES EFFECTIFS TOTAUX

en %

Par âge	Femmes	Hommes
< 26 ans	6 %	5 %
26 - 35 ans	12 %	19 %
36 - 45 ans	10 %	19 %
46 - 55 ans	8 %	13 %
≥ 56 ans	3 %	5 %

L'ACTU 2012



DES « RELATIONS FOURNISSEURS RESPONSABLES »

Le label « Relations Fournisseurs Responsables », qui distingue les entreprises françaises faisant preuve de relations durables et équilibrées avec leurs fournisseurs, a été attribué à Legrand en 2012. Cette reconnaissance conforte Legrand dans sa volonté d'associer ses fournisseurs à sa démarche de Développement Durable, en prenant en compte les aspects environnementaux et sociaux dans l'évaluation et le choix de ses partenaires.



UN PARTENARIAT DURABLE AVEC ELECTRICIENS SANS FRONTIÈRES

Legrand a renouvelé en 2012 son partenariat avec l'ONG Electriciens sans frontières, dont l'objectif est de faciliter l'accès à l'électricité dans le monde. Le partenariat inclut des aides au financement de projets et des dons de matériel. 30 projets ont été conjointement menés en 2012, dans 15 pays d'Afrique et d'Asie. Le Groupe s'est par exemple mobilisé autour du programme « Electricité pour la santé et l'éducation en Afrique », qui vise à financer des projets d'électrification d'écoles et de dispensaires.



CODE DE BONNE PRATIQUE DES AFFAIRES

Répondant à ses engagements en matière de gouvernance, Legrand a formalisé en 2012 un guide des Bonnes Pratiques des Affaires. Il reflète la volonté du Groupe de respecter ses clients, fournisseurs et partenaires commerciaux et de ne pas les impliquer dans des relations commerciales qui ne seraient pas conformes à l'éthique des affaires, par exemple en matière de corruption, de fraude ou de conflits d'intérêts.

GOUVERNEMENT D'ENTREPRISE

Conseil d'administration

Gilles Schnepf,
Président du conseil d'administration
Olivier Bazil, Administrateur
Christel Bories, Administrateur indépendant⁽¹⁾
Jacques Garaialde, Administrateur
Angeles Garcia-Poveda,
Administrateur indépendant⁽¹⁾
François Grappotte,
Administrateur et Président d'Honneur
du conseil d'administration
Gérard Lamarche,
Administrateur indépendant⁽¹⁾
Thierry de La Tour d'Artaise,
Administrateur indépendant⁽¹⁾
Frédéric Lemoine, Administrateur
Dongsheng Li, Administrateur indépendant⁽¹⁾
Eliane Rouyer-Chevalier,
Administrateur indépendant⁽¹⁾
Patrick Tanguy, Administrateur

Comité de direction



Gilles SCHNEPP
Président Directeur Général



Antoine BUREL
Directeur Financier



Benoît COQUART
Directeur de la Stratégie
et du Développement



Xavier COUTURIER
Directeur des
Ressources Humaines



Fabrizio FABRIZI
Directeur de la Division
Infrastructures et Systèmes
Tertiaires et de la Division
Distribution d'Énergie et
Applications Industrielles

50%

d'administrateurs indépendants⁽¹⁾

25%

de femmes parmi les administrateurs



Xavier de FROMENT
Directeur France



Paolo PERINO
Président Directeur
Général de BTicino



John SELLDORFF
Président Directeur Général
de Legrand North America



Patrice SOUDAN
Directeur Général Adjoint
et Directeur de la Division
Appareillage et Systèmes
Résidentiels



Frédéric XERRI
Directeur Export

⁽¹⁾ Un administrateur est indépendant lorsqu'il n'entretient aucune relation de quelque nature que ce soit avec la société, son groupe ou sa direction qui puisse compromettre l'exercice de sa liberté de jugement ou être de nature à le placer en situation de conflit d'intérêts avec la direction, la société ou le groupe.

VALEURS DU GROUPE

4 valeurs

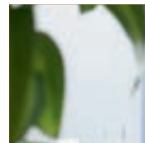
pour une croissance durable
et rentable

Depuis plusieurs décennies, Legrand a su s'adapter aux évolutions du marché en s'appuyant sur de solides valeurs qui constituent la base de la culture du Groupe et de son engagement envers ses parties prenantes.

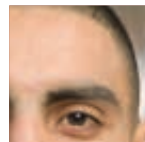
POUR EN SAVOIR PLUS :
legrand.com



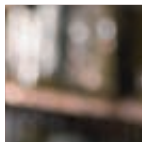
innovation



écoute
clients



éthique du
comportement



valorisation des
ressources



L'ACTU 2012



LEGRAND LAURÉAT DES 9^{ÈMES} TROPHÉES DES BINÔMES PDG / DRH 2012

Legrand a reçu en 2012 le « prix de la dualité positive » des 9^{èmes} Trophées des Binômes PDG / DRH. Ce prix récompense la politique Ressources Humaines du Groupe dont les moteurs sont l'enthousiasme, l'esprit de conquête et la volonté d'innover. Il reflète la forte complémentarité entre PDG et DRH.



LANCLEMENT DE L'OFFRE ADORNE

Adorne est la première offre d'appareillage haut de gamme et modulaire pour le marché résidentiel nord-américain. Lancée au second semestre 2012, elle propose, au-delà des fonctions traditionnelles, des solutions avancées pour la maison, alliant esthétique et fonctionnalités.

SUIVRE L'ACTUALITÉ DE LEGRAND

Site web, blogs, réseaux sociaux, vidéos... : les moyens pour mieux connaître Legrand et suivre le Groupe en direct se renforcent.

475 000

visiteurs uniques sur Legrand.com en 2012

plus de

3 000

followers sur le fil twitter:@legrand_news

plus de

1 700 000

vidéos vues sur les chaînes Youtube du Groupe

@ **LEGRAND.COM**

Site institutionnel, legrand.com propose sur une même plateforme numérique toutes les informations utiles sur le Groupe : sa stratégie, ses marques, ses implantations, sa démarche développement durable, ses résultats...

www.legrand.com

t **FIL TWITTER : @LEGRAND**

La plateforme numérique Twitter de Legrand permet de suivre en direct toutes les actualités et événements du Groupe dans le monde.

twitter.com/legrand





LEGRAND RÉCOMPENSÉ EN CHINE

Le prix « Alliance » des Trophées des entreprises françaises en Chine a été décerné à Legrand en 2012 à Pékin. Ce prix est une reconnaissance des actions menées par le Groupe pour son implantation et son développement sur le marché chinois, au travers de partenariats avec des industriels et distributeurs locaux ainsi que d'une stratégie d'acquisition réussie.



« B INSPIRED » : DÉCOUVRIR LES SYSTÈMES RÉSIDENTIELS DU GROUPE

Après l'ouverture du Lab by Legrand à Paris et du Concept Store de Bticino à Milan, Legrand a inauguré au cœur de Bruxelles son troisième concept store baptisé « B Inspired ». Lieu unique d'innovation et de design, B Inspired présente toutes les offres d'appareillage et les systèmes résidentiels des marques Legrand, Bticino et Vantage. B Inspired est ouvert aux professionnels comme au grand public.



LEGRAND ET LES RÉSEAUX SOCIAUX

La présence de Legrand sur les réseaux sociaux s'est encore intensifiée en 2012. Plus de 30 pages Facebook ont ainsi été créées au cours de l'année, dans 20 pays. Legrand est de plus en plus présent sur Youtube, avec déjà plus de 1 700 000 vidéos vues. Les blogs se multiplient. L'objectif du Groupe est d'accélérer cette présence sur les réseaux pour multiplier les lieux d'échange.

Contacts

Presse :

- Édith Dumas
+33 (0) 5 55 06 89 24
edith.dumas@legrand.fr
- Robert Amady (Publicis Consultants)
+33 (0) 1 44 82 46 31
robert.amady@consultants.publicis.fr

Communication financière :

+33 (0) 1 49 72 53 53
investor.relations@legrand.fr

Service actionnaires :

► N° Vert 0 800 41 42 43

RETROUVEZ AUSSI
LES DERNIÈRES
INNOVATIONS ET PRODUITS
DU GROUPE EN VIDÉO SUR
youtube.com/legrand





SIÈGE SOCIAL

128, avenue de Lattre de Tassigny
87045 Limoges Cedex — France
+33 (0) 5 55 06 87 87
www.legrand.com

